



Marmara

Mühendislik & Yapı A.Ş.



Projeler geliřtirip, řehirler kurarak, hayata deęer katıyoruz...

We develop projects, build cities, and add value to life...

Yönetim Kurulu Başkanı'nın Mesajı

1992 yılında Yıldız Teknik Üniversitesi İnşaat Fakültesi Harita Mühendisliği bölümünde öğrenciyken büyük hayallerle Marmara'nın kuruluşunu gerçekleştirdik. Çeyrek asra yaklaşan süreçte Mühendislik, İnşaat, Alt Yapı Projeleri, Şehir Haritaları, İmar Planı uygulamaları ve nihayet Yeni Şehirler kurarak yolumuza devam ediyoruz.

Marmara Mühendislik ve Yapı A.Ş. nitelikli projeleriyle inşaat sektörünün gerektirdiği mesleki disiplinler ve etik değerler ışığında iş ve aş üreterek bölgemizin refah ve gelişmişlik düzeyine katkıda bulunmuştur. Gerçekleştirdiğimiz yüzlerce projeye binlerce insanın beklentilerini karşılamak, ülkeniz adına ihracat ve istihdam sağlamak onur kaynağımızdır.

Şirketimizin bu başarılı performansı "İnsan ve hizmet odaklı yaşam Felsefemiz" halkımızın desteğiyle birleşerek Belediye Başkanlığı görevini üstlenmemize vesile olmuştur.

Beylikdüzü Kurucu Belediye Başkanlığı görevimiz boyunca "Halka hizmet, Hakka Hizmettir" prensibiyle çalışıp ticari kaygılardan uzak hizmet ettik. 5 yıl boyunca okullar, camiler, kültür merkezleri, sağlık tesisleri, spor salonları, şehir parkları, sosyal tesislerden 136 Eseri halkımıza sunduk. Şirketimizin bu dönemdeki ticari kayıplarımız halkımızın memnuniyeti ve duasıyla büyük bir manevi kazançla dönüştürmüştür.

Bir milyon nüfus potansiyelli Türkiye'nin en modern şehrinin Kurucu Belediye Başkanlığı tecrübesi ve akademik açıdan "Proje yönetimi" alanındaki Doktora çalışmamızla kendimizi geliştirme imkanı bulduk. 2010 yılında yeni bir başlangıç, güçlü bir ekip ve argümanla "Marmara Yeni Şehirler Kurarak Hayata Değer Katar" vizyonumuzu Ülkemiz ve yurt dışına yansıtmaya başladık.

Global Çağdaş Dünya'nın her noktasına ulaşmanın daha da kolaylaştırılması ve Türkiye'nin 2023 Vizyonu Şirket olarak bize de yeni başlangıçlar yapma imkanı sunmuştur. Ülkemiz sınırları dışında kurduğumuz devasa Şehirler, Üretim Tesisleri, binlerce paydaşımız ve projelerimizden yararlanan on binlerce insanın umudu ve desteği bizi gelecek adına daha da ümit var kılmaktadır.

İdealist bir öğrenci olarak çıktığımız bu hizmet yolculuğunda binlere varan Marmara Ailesi olarak mensubu olduğumuz değerler manzumesinden ve misyonumuzdan güç alarak 50. Yılımda Şirketimizin Dünya ölçeğinde bir kurum olmasını hedefliyoruz. AREV Eğitim ve Hizmet Vakfımız, sorumluluk projelerimiz ve İnşallah kuracağımız Üniversitemizle sektörümüze bilimsel ve pratik ölçekte katkı yapmak yeni hayalimiz ve vizyonumuzdur.

Bu hayalimizin gerçekleşmesine katkı sağlayan ve sağlayacak olan tüm çalışma arkadaşlarıma, Aileme ve güveniyle bize güç veren çözüm ortaklarımıza minnet ve şükranlarımı sunuyorum.

The President's Message

We established Marmara to realize our great dreams when I was a student at Map Engineering Department of Faculty of Civil Engineering at Yıldız Technical University. We have been conducting activities in engineering, construction, infrastructure projects, city maps, establishing new city development plans and finally building new cities within period of nearly quarter of a century.

Marmara Engineering & Construction Inc. has been generating employment opportunities in the light of professional disciplines and ethics required by the construction industry with qualified projects, and have contributed to welfare and development of the region level and exceed customer needs. Hundreds of our completed projects met expectations of thousands of people, and contribution to export and employment of our country is a source of our honor.

This successful performance of our company was combined with "Philosophy of life orientated at human and service" and has let us to undertake a post of Mayor. We have worked with principle of "Serving to people, serving to God" during our post of founding mayor of Beylikdüzü Municipality, and stayed away from commercial concerns. Total of 136 facilities, including schools, mosques, cultural centers, health facilities, sports arenas, and city parks were presented to our people during 5 years of work. Commercial losses of our company during this period have transformed into satisfaction and great spiritual gains of our people.

Experience of serving as a Founding Mayor of Turkey's the most modern city with one million population potential and doctoral studies on project management from academic point of view provided opportunity to develop ourselves. Since 2010 we have been reflecting our vision of "Marmara adds value to life by building new cities" to our country and abroad with a new beginning, strong team, and arguments.

Facilitation of reaching every corner of the modern global world and Turkey's 2023 Vision has offered an opportunity to our company for new beginning. Giant cities, production facilities that we built outside borders of our country have been hope for thousands of our stakeholders and tens of thousands of people receiving benefit from our projects provided support for our future.

On this path of serving that I began as an idealist student family of Marmara gained thousands of members who derived its power from set of values and inspired by our mission. We aim to transform our company into a worldwide organization on its 50th anniversary. Our Education and Service Foundation AREV is a base for our new dream and vision of establishing new University within social responsibility projects in order to make scientific and practical contribution to the industry.

I express my sincere gratitude to all of my colleagues, family, and solutions partners who contributed to realization of our dream and gave us strength and confidence.



Marmara

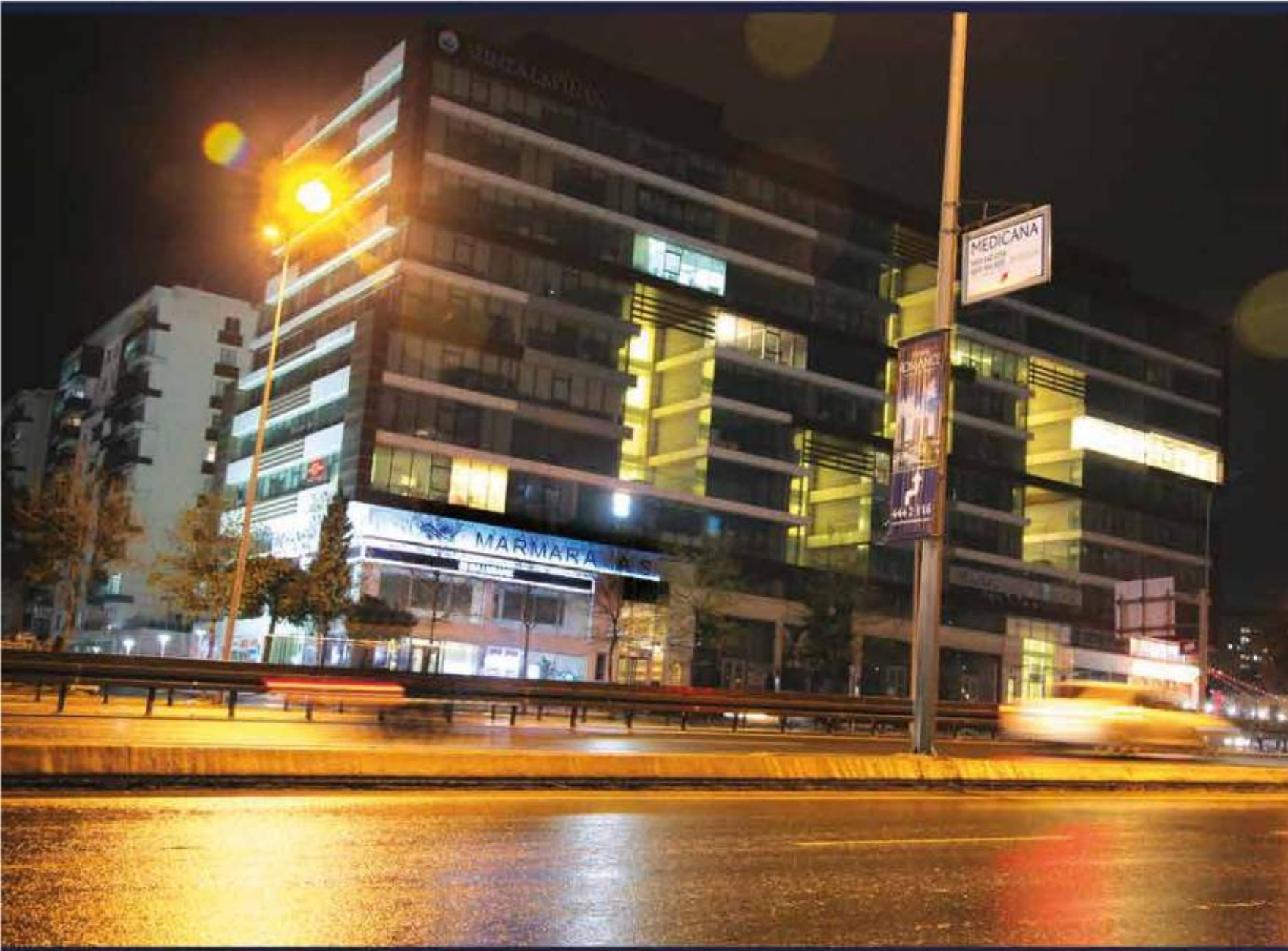
Mühendislik & Yapı A.Ş.

Marmara Mühendislik & Yapı A.Ş. Yönetim Kurulu Başkanı
Yüksek Mühendis

*Chairman of Board Marmara Engineering & Construction Inc.
Certificated Engineer*

Vehbi ORAKÇI





Projeler geliřtirip, řehirler kurarak, hayata deęer katıyoruz...

Marmara Mühendislik & Yapı A.ř. Projeler ve hizmet dűnyasına Hořgeldiniz. řirketimizin vizyonunu, misyonu, ilkeleri, deęerleri ve saęladığı engin hizmetleri size tanıtmaktan mutluluk duyanız.

We develop projects, build cities, and add value to life...

Welcome to the world of projects and services of Marmara Engineering & Construction Inc. We are happy to present vision, mission, principles, values, and extensive services of our company.





1300 villalık Durr'at Kerbela modern şehir projemizi
inşa eden profesyonel ekibimiz

*Our professional team who built the project of modern city consisting of
1300 villas Durr'at Karbala*

MİSYONUMUZ

Koruma kullanma dengesinin sağlandığı, insana ve doğaya saygılı sürdürülebilir projeler üreten, gelişmekte olan teknolojiyi sektöre yansıtarak, optimum maliyet ve kar marjı ile maksimum kalite ve müşteri memnuniyeti sağlayan, inşaat ve mühendislik hizmetlerini tam anlamıyla icra ederek, ülkemiz, müşterilerimiz ve çalışanlarımız için değer üreten bir kuruluş olmak.

VİZYONUMUZ

Doğa ile insanın uyumlu birlikteliğini yaşamın dinamikleriyle harmanlayan, kalıcı değerler üreten kurum kimliğimizi daha da geliştirip, uluslararası alanda nitelikli projeler üretilip modern şehirler kurarak sektörde Dünya ölçeğindeki en iyi kurumlardan biri olmak.

OUR MISSION

Becoming an organization that ensures balance of using and preserving, generates sustainable projects based on respect for human and nature, reflects the emerging technology to the industry, provides the highest level of quality and customer satisfaction through optimized cost and profit margin, renders full set of construction and engineering services, and produces value for our country, customers, and employees.

OUR VISION

Becoming one of the best worldwide organizations that combines harmonious coexistence of mankind and nature with dynamics of life, generates lasting values, further develops our corporate identity, produces qualified projects in the international arena, and builds modern cities.

ŞİRKETİMİZ VE PROFESYONEL EKİBİMİZ

İnsani değerleri ve yeryüzündeki tüm varlıkları anlamlı bir bakış açısıyla yorumlayarak projelerimize duygularımızı, hizmet aşkımızı ve sosyal sorumluluk bilincimizi de katıyoruz. Bu duyguyla çeyrek asra yaklaşan deneyimimiz, ekonomik, sosyal ve yönetsel birikimimizi güçlü bir ekiple büyütürken ortak aklın zenginliğine ulaşıyoruz. Yüzü aşkın beyaz yakalı diye vasıflandırdığımız Mimar, İnşaat mühendisi, Makine mühendisi, Elektrik mühendisi, Şehir plancısı, Harita mühendisi, Teknik eleman, Mali ve İdari uzman, Pazarlama ekibi, Lojistik uzmanı ve Halkla İlişkiler uzmanından oluşan bir kadroya sahibiz.

OUR COMPANY AND PROFESSIONAL TEAM

Marmara family began its journey not only to build physical facilities and construction. We interpret humane values and all beings on earth from a meaningful point of view, and add our feelings and awareness of passionate service and social responsibility into the projects. Experience of nearly quarter of a century with these feelings and knowledge of economic, social and managerial know-how allow us to achieve the wealth common mind and a strong team. We have more than hundred white-collar staff, including architects, civil engineers, mechanical engineers, electrical engineers, city planners, map engineers, technical staff, financial and administrative experts, marketing team, logistics experts, and PR specialists.







Marmara Mühendislik Yapı A.Ş. Halkla İlişkiler
Müdürü Muhammet İzzeddin Mecmuat
Kerbela Yönetim Kurulu

*PR Manager of Marmara Engineering &
Construction Inc. Muhammet İzzeddin and
Mecmuat Kerbala Board*



T.C. Başbakanı Ahmet Davutoğlu'nun Şantiyemize
Ziyareti

*Visit of Turkish Prime Minister Ahmet Davutoğlu
to our worksite*



Irak Başbakanı Haydar El-Abadi Başkanlığındaki Bakanlar Kurulu Toplantısı,
Projemiz kapsamında inşa ettiğimiz konferans salonunda gerçekleşti.

*Meeting of Cabinet of Ministers chaired by Iraqi Prime Minister
Haydar El-Abadi was held at the conference hall that we
built within the project.*



T.C. Başbakanı Ahmet Davutoğlu'nun Şantiyemize
Ziyareti

*Visit of Turkish Prime Minister Ahmet Davutoğlu
to our worksite*



Marmara Mühendislik & Yapı A.Ş. Yönetim Kurulu Başkanı Vehbi ORAKÇI
KKGC Yönetim Kurulu Başkanı Akil Sahib Farhud
Kerbela Meclis Başkanı Ahmet MALIKİ Marmara Mühendislik & Yapı A.Ş.
Genel Koordinatörü Muhlis ÇİFTÇİ

*Vehbi ORAKÇI Chairman of Board of Marmara Engineering & Construction Inc.
KKGC Chairman of Board Akil Sahib Farhud, Kerbala Parliament Speaker
Ahmet MALIKİ
Coordinator of the Marmara Engineering & Construction Inc. Muhlis ÇİFTÇİ*



T.C. Başbakanı Ahmet Davutoğlu'nun Şantiyemize
Ziyareti

*Visit of Turkish Prime Minister Ahmet Davutoğlu
to our worksite*

Kerbela Şantiye Ziyareti

Karbala Site Visit

ŞEHİR KURAN TECRÜBE
EXPERIENCE IN BUILDING CITIES



Dünden bugüne Marmara Yapı A.Ş.



1992

Marmara Yapı A.Ş. Kuruldu.
Marmara Construction Inc.
was founded.

Beylikdüzü eski hal Beylikdüzü old state

Beylikdüzü, Marmara Yapı A.Ş.
kurulduğunda 1000 nüfuslu bir köydü.
Beylikdüzü was a village with population
of 1,000 people when Marmara Con-
struction Inc. was founded.

Marmara Yapı A.Ş., Yıldız Teknik Üniversite-
si İnşaat Fakültesi Harita Mühendisliği
Öğrenciliği döneminde, Vehbi Orakçı
tarafından kuruldu.

Marmara Construction Inc. was founded
by Vehbi Orakçı during his study at Map
Engineering Department of Faculty of
Civil Engineering at Yıldız Technical Uni-
versity.

Marmara Yapı A.Ş. yüzlerce proje
gerçekleştirip bir değer haline geldi.

Marmara Construction Inc. has realized
hundreds of projects and become a
value.

2004

Beylikdüzü Kurucu Belediye
Başkanlığı Dönemi
Period of Beylikdüzü Municipality
Founding Mayor

Vehbi Orakçı Belediye Başkanlığı dönemi-
nde ekibiyle birlikte gerçekleştirdiği 136
Proje ile Beylikdüzü'nü marka şehir haline
getirdi.

Vehbi Orakçı carried out 136 projects
with his team when he was Mayor of Mu-
nicipality, and made Beylikdüzü a city
with the brand.



From past to present Marmara Construction Inc



Beylikdüzü Modern Kent 2009 Hall Beylikdüzü Modern City 2009

Beylikdüzü Modern Kent 2009) Hall | Beylikdüzü vizyonumuz, örnek projelerimiz ve 1 milyon nüfus potansiyeli ile Türkiye'nin en kaliteli şehri haline geldi.

Our Beylikdüzü vision transformed it into the finest city of Turkey with potential population of 1 million people thanks to our outstanding projects.

2010

Marmara Yeni Şehirler Kuruyor Marmara is building new cities

Marmara yurt içi de projelerine devam ederken yurtdışına da açılarak yeni şehirler kurmaya başlamıştır.

Marmara continuing its domestic projects, and expanding its activities to foreign countries, and began to build new cities.



Vehbi Orakçı İlkokulu ve Rabia Orakçı Ortaokulu

Vehbi Orakçı Elementary
School and Rabia Orakçı
Secondary School

2012

Arev Eğitim ve Hizmet Vakfı
Kuruldu

Education and Services
Foundation AREV was founded.



2015

Marmara Büyümeye Devam
ediyor.

Marmara is continuing its
growth.

Çeyrek asırlık serüvenimiz hız kesmeden devam ediyor.

Our quarter-century adventure continues at full speed.





2018

AREV Koleji!
Arev College

2020

Marmara Konakları 2
Marmara Mansions 2

2021

Homeles
Homeles



2022

Space Frame
Project

2022

AREV Eğitim ve Hizmet Vakfı
AREV Education and Service Foundation



2023

Sunrise Park
Sunrise Park





TÜYAP

MARMARA YAPI A.Ş.

E-5 KARAYOLU

MİGROS AVM



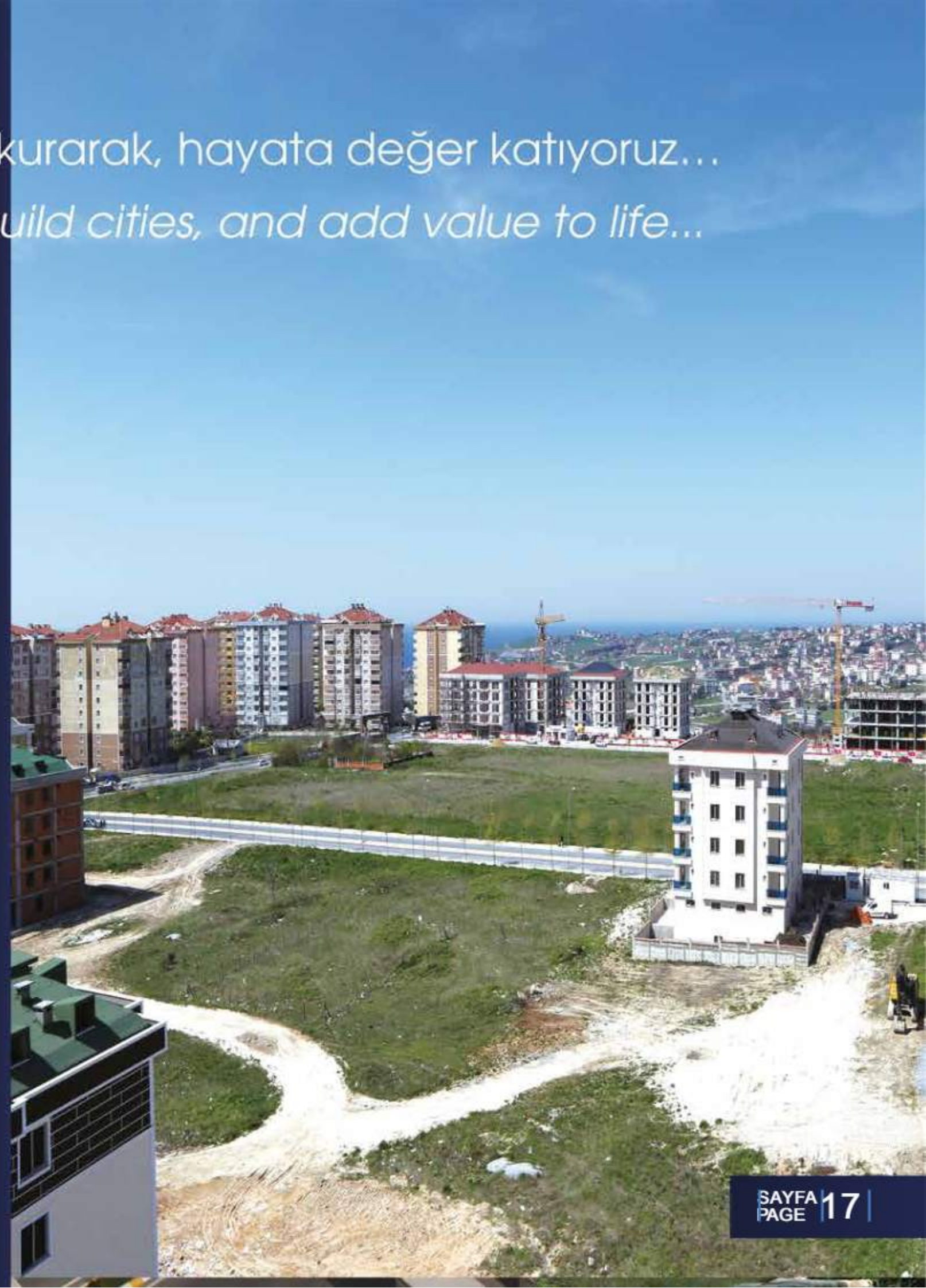
Nüfus potansiyeli bir milyon olan modern bir şehir planlayarak kuruluşuna imza attık.

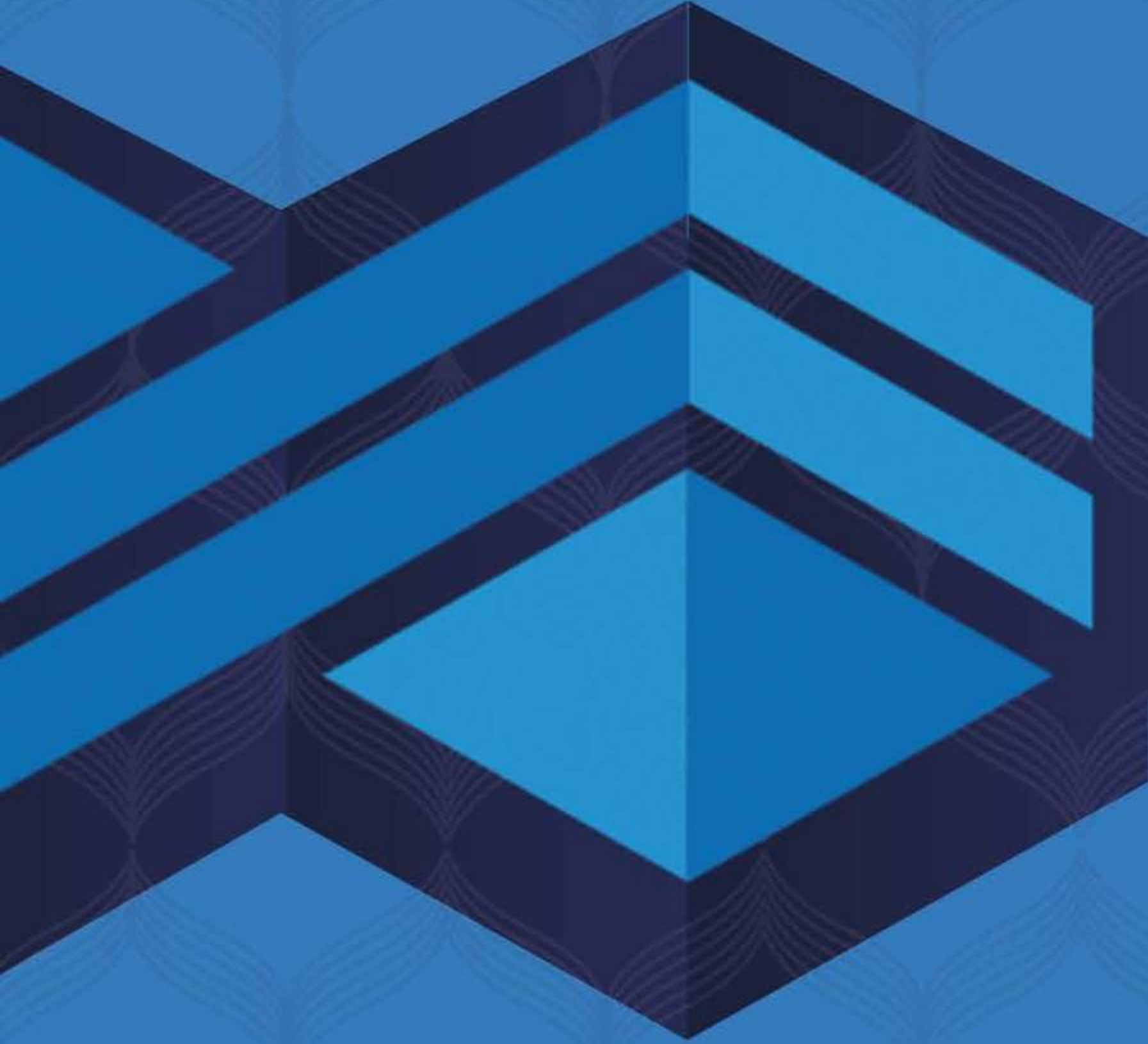
We planned and built a modern city with potential population of million people.



Planladığımız 15.000 Konutluk ve 4 Projemizin Bünyesinde Bulunduğu Marmara Evleri Toplu Konut Bölgesi
We planned Marmara Housing Estate Area with 15,000 residences and 4 projects

Projeler geliřtirip, řehirler kurarak, hayata deęer katıyoruz...
We develop projects, build cities, and add value to life...





YURTIÇI PROJELERİMİZ ve Hizmetlerimiz
DOMESTIC PROJECTS & SERVICES





Marmara Konakları

Marmara Housing

Yeşili ve denizi bir arada sunan Marmara Konakları, sağlıklı yaşam merkezi, geniş peyzaj alanlı, çocuk oyun parkları, spor tesisleri, mescid, kapalı otoparklar, ultra lüks yaşam alanları ve dubleks dairelerin yoğunluğuyla Beylikdüzü için yeni bir değer. Proje bünyesinde 202 daire 10 ticari ünite bulunmaktadır.

Marmara Konakları, the habitat which offers green and sea together, contains; a healthy living center, sports facilities, children's playgrounds, an underground parking area, a wide landscape area, a masjid, ultra-luxury living spaces, and duplex apartments. A new value for Beylikdüzü. There are 202 apartments and ten mercantile units within the project.





Marmara Konakları *Marmara Housing*

BEYLİKDÜZÜ'NÜN EN ÇOK KAZANDIRAN BÖLGESİ

Yaşamaktan Keyif Alacağınız Bir Doğa Harikası
You will enjoy living in this wonder of nature.



Marmara Konakları 2

Yeşili ve denizi bir arada sunan Marmara Konakları, sağlıklı yaşam merkezi, geniş peyzaj alanlı, çocuk oyun parkları, spor tesisleri, mescid, kapalı otoparklar, ultra lüks yaşam alanları ve dubleks dairelerin yoğunluğuyla Beylikdüzü için yeni bir değer. Proje bünyesinde 202 daire 10 ticari ünite bulunmaktadır.

Marmara Konakları, the habitat which offers green and sea together, contains; a healthy living center, sports facilities, children's playgrounds, an underground parking area, a wide landscape area, a masjid, ultra-luxury living spaces, and duplex apartments. A new value for Beylikdüzü. There are 202 apartments and ten mercantile units within the project.



Saka AVYM

Yaşamın başladığı SAKA AVYM, dükkan ve ofislerden oluşan Marmara Evleri Toplu konut bölgesinin hayata geçen ilk butik projelerinden birisi olarak öne çıkar.

SAKA SHOPPING AND LIVING CENTER

SAKA Shopping and Living Center opened its doors as one of the first prominent boutique projects realized within Marmara Housing Estate Area with shops and offices.



15.000 Konutluk Marmara Evleri Toplu Konut Bölgesi
Marmara Housing Estate Area with 15.000 residences





Era Koleji

Era College

Marmara Mühendislik & Yapı A.Ş.'nin yapımını gerçekleştirdiği Beylikdüzü Era Koleji Marmara Evleri Toplu Konut Bölgesinin en değerli eğitim kurumu olarak hizmet veriyor.

Beylikdüzü Era College constructed by Marmara Engineering & Construction Inc. is serving as the most valuable educational institution of Marmara Housing Estate Area.



Marmara

ERAKOLEJLERİ

ERAKOLEJLERİ

Marmara Concept

Ofis, dükkan ve konutlardan oluşan karma proje Marmara Concept, en üst katında havuz keyfi, fitness, hamam, sauna ve keyifli bir sosyal yaşamla yeni bir vizyonu müşterilerine sunuyor.

Mixed project Marmara Concept consisting of offices, shops, and residences offers its customers new vision in enjoyable social life with pool, fitness center, bath, and sauna on the top floor.





BALAT
EMLAK

GÜNEŞ TERZİ

KASIS



Marmara Concept





Marmara Rezidance Marmara Residence

Beylikdüzü'nde bulunduğu lokasyon ve lüks yaşam alanlarıyla bölgenin öne çıkan projeleri arasında yer alan Marmara Rezidance, sosyal hizmet alanlarıyla ferah bir yaşam sunuyor.

Marmara Residence is one of the outstanding projects with great location in Beylikdüzü and luxurious living areas. It offers spacious living areas with wide range of social services.



MARMARA

M
A
R
M
A
R
A

SATIŞ OFİSİ
853 93 23

SATIŞ OFİSİ
10
KURUMSAL

D!P

D!P

D!P

D!P



Marmara Rezidance Marmara Residence



Marmara Mert Comfort

Mağaza, Ofis ve Konutlardan oluşan karma projemiz Marmara Mert Comfort Beylikdüzü Beykent'in gözde projelerinden.

Marmara Mert Comfort with shops, offices and housing is among the most prominent mixed projects of Beylikdüzü Beykent.



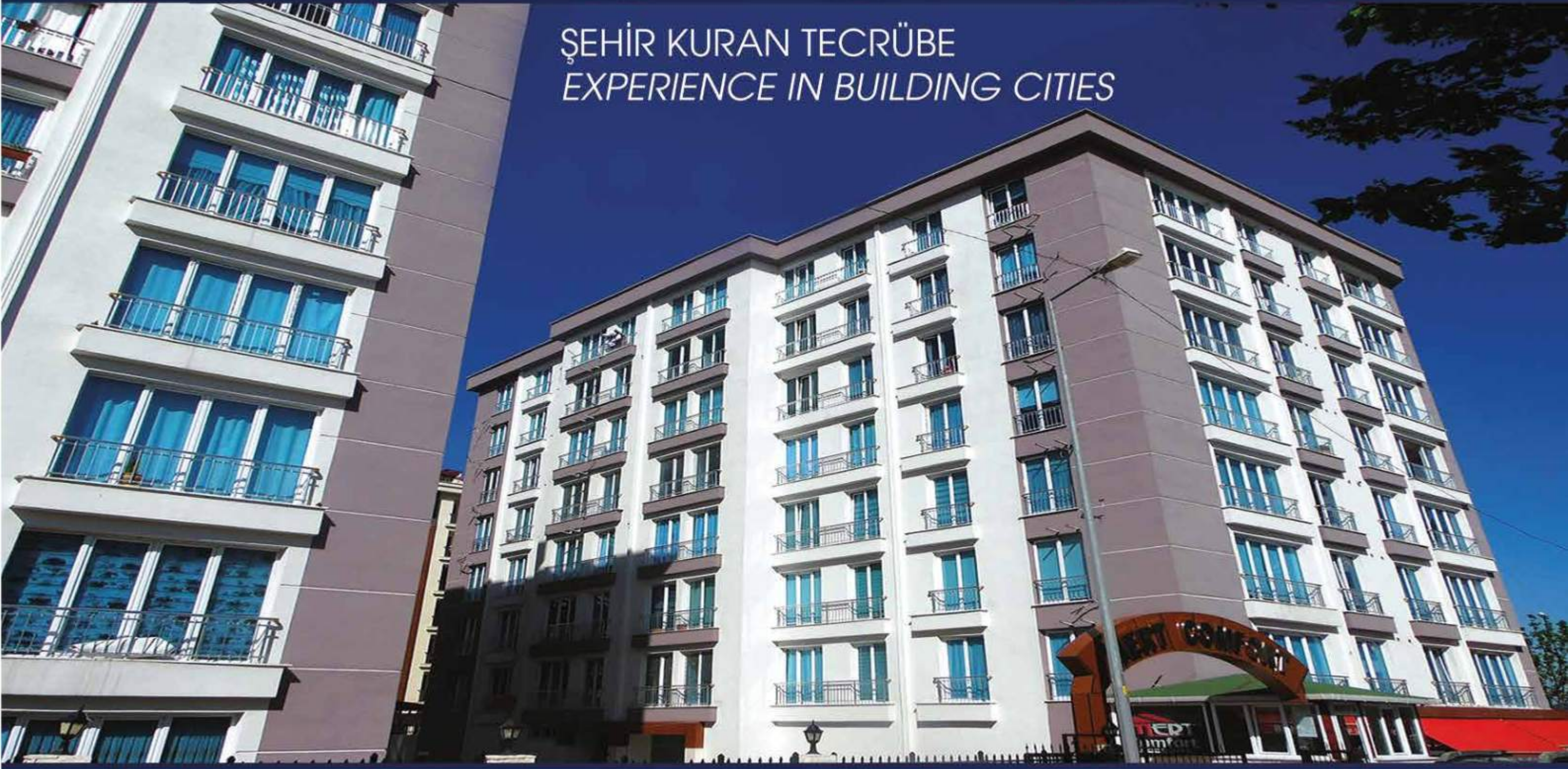
Projeler geliřtirip, řehirler kurarak, hayata deęer katıyoruz...
We develop projects, build cities, and add value to life...





Marmara Mert Comfort

ŞEHİR KURAN TECRÜBE
EXPERIENCE IN BUILDING CITIES





Vadi Marmara

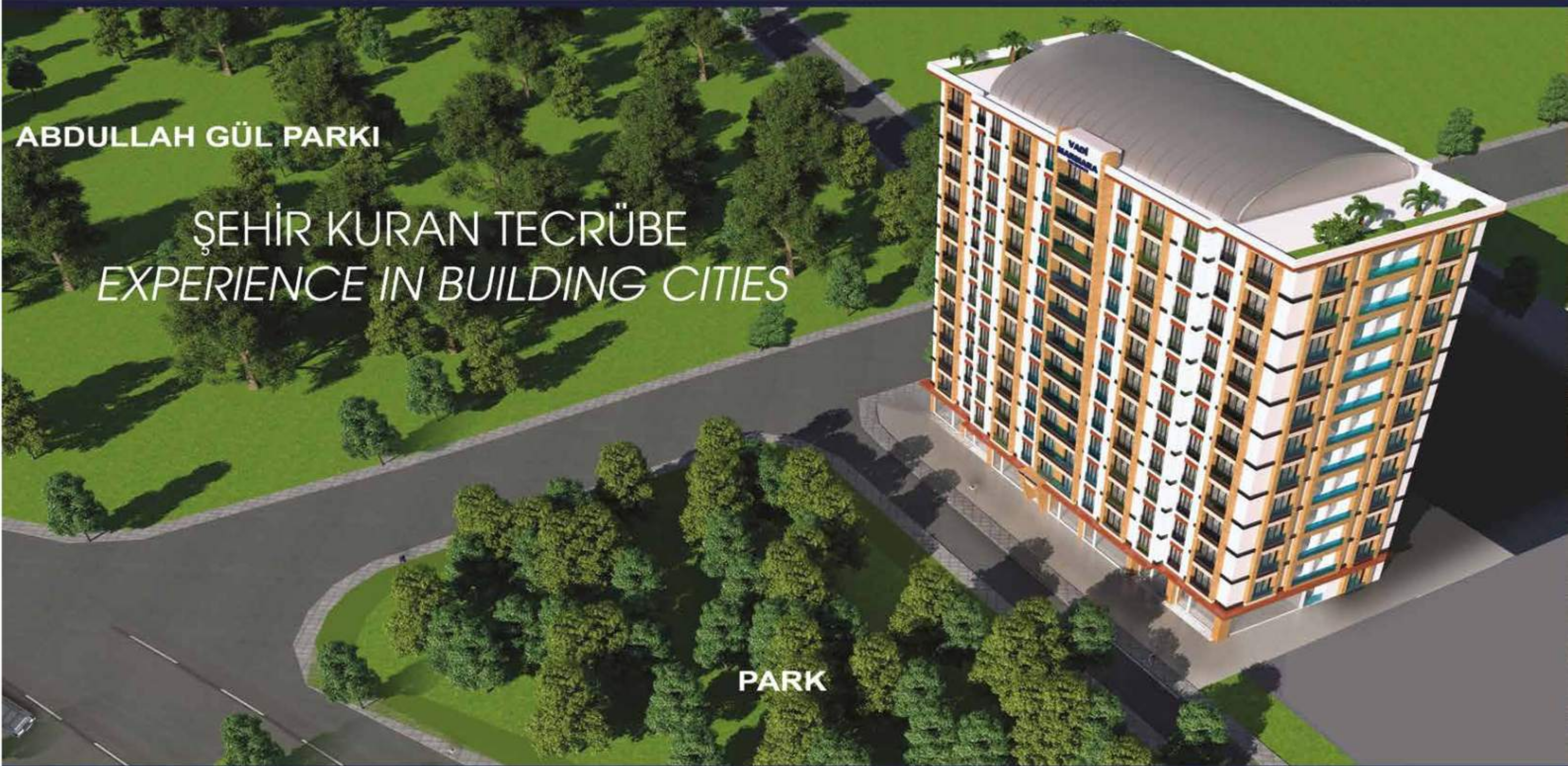
Valley Marmara

500 dönüm büyüklüğündeki Abdullah Gül Parkı'nın yanı başındaki Vadi Marmara; okul, spor ve diğer yaşam alanlarıyla, Beylikdüzü'nün en çok değer kazandıran projeleri arasında yerini aldı. Rezidance daireler, mağazalardan oluşan proje metrobüs hattına yakınlığıyla ulaşım kolaylığı sunuyor.

Marmara Valley is located next to Abdullah Gul Park (500.000 m²); it has taken its place among the most beneficial projects of Beylikdüzü with school, sports facilities and others living areas. The project consisting of residence apartments and stores offers convenience of transportation close to the Metrobus line.

Projeler geliştirip, şehirler kurarak, hayata değer katıyoruz...
We develop projects, build cities, and add value to life...





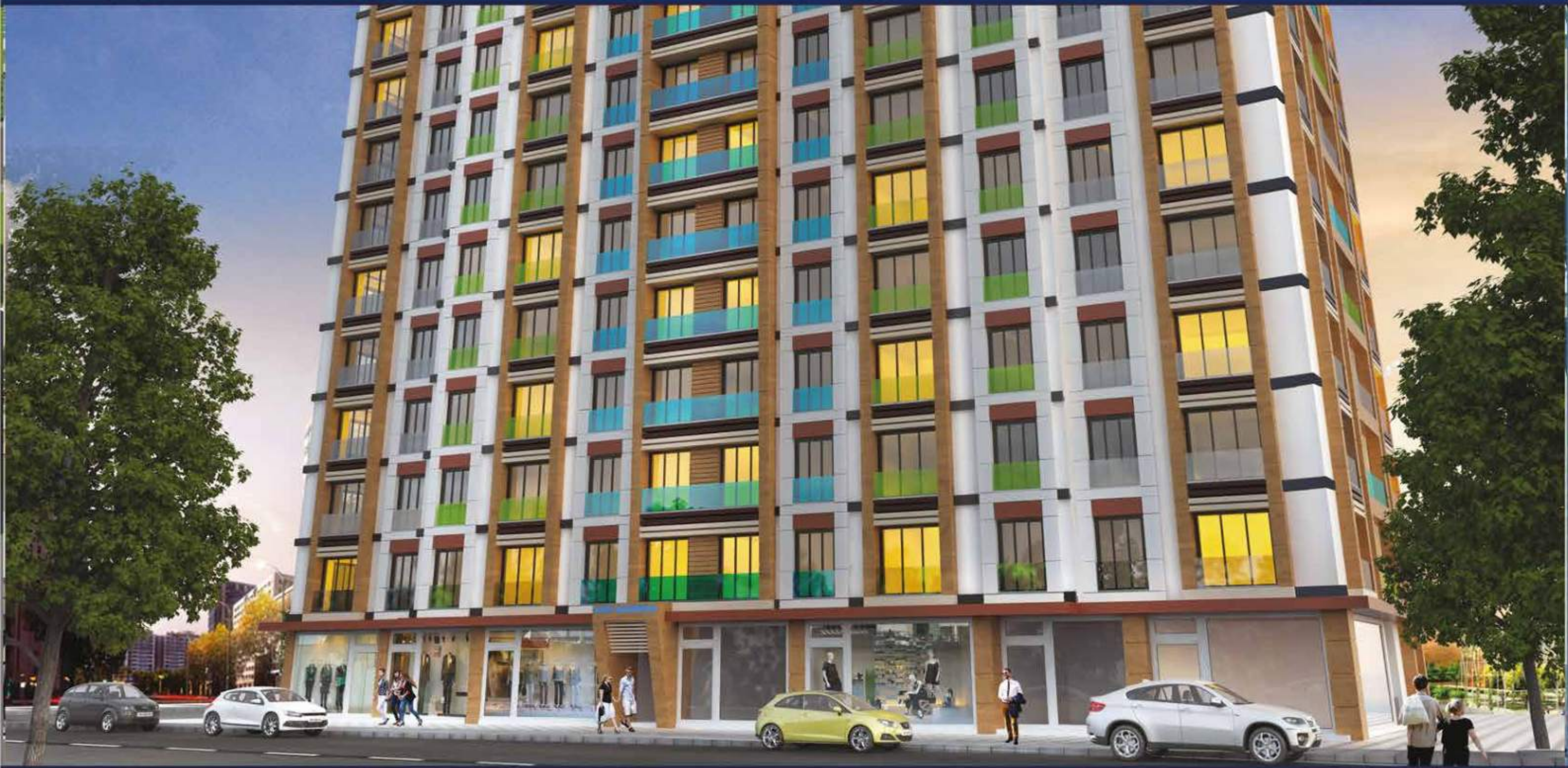
ABDULLAH GÜL PARKI

ŞEHİR KURAN TECRÜBE
EXPERIENCE IN BUILDING CITIES

PARK

Vadi Marmara

Valley Marmara



Ofis Marmara Office Marmara

Beylikdüzü E-5 karayolu üzerinde lüks ofislerden oluşan proje, metropol yaşantısının izlerini, estetik mimarisiyle sunuyor.

The project consisting of luxury offices along the highway E-5 offers traces the life in the metropolis with aesthetic architecture.



Projeler geliřtirip, řehirler kurarak, hayata deęer katıyoruz...
We develop projects, build cities, and add value to life...

E-5 KARAYOLU



Ofis Marmara *Office Marmara*



ŞEHİR KURAN TECRÜBE
EXPERIENCE IN BUILDING CITIES

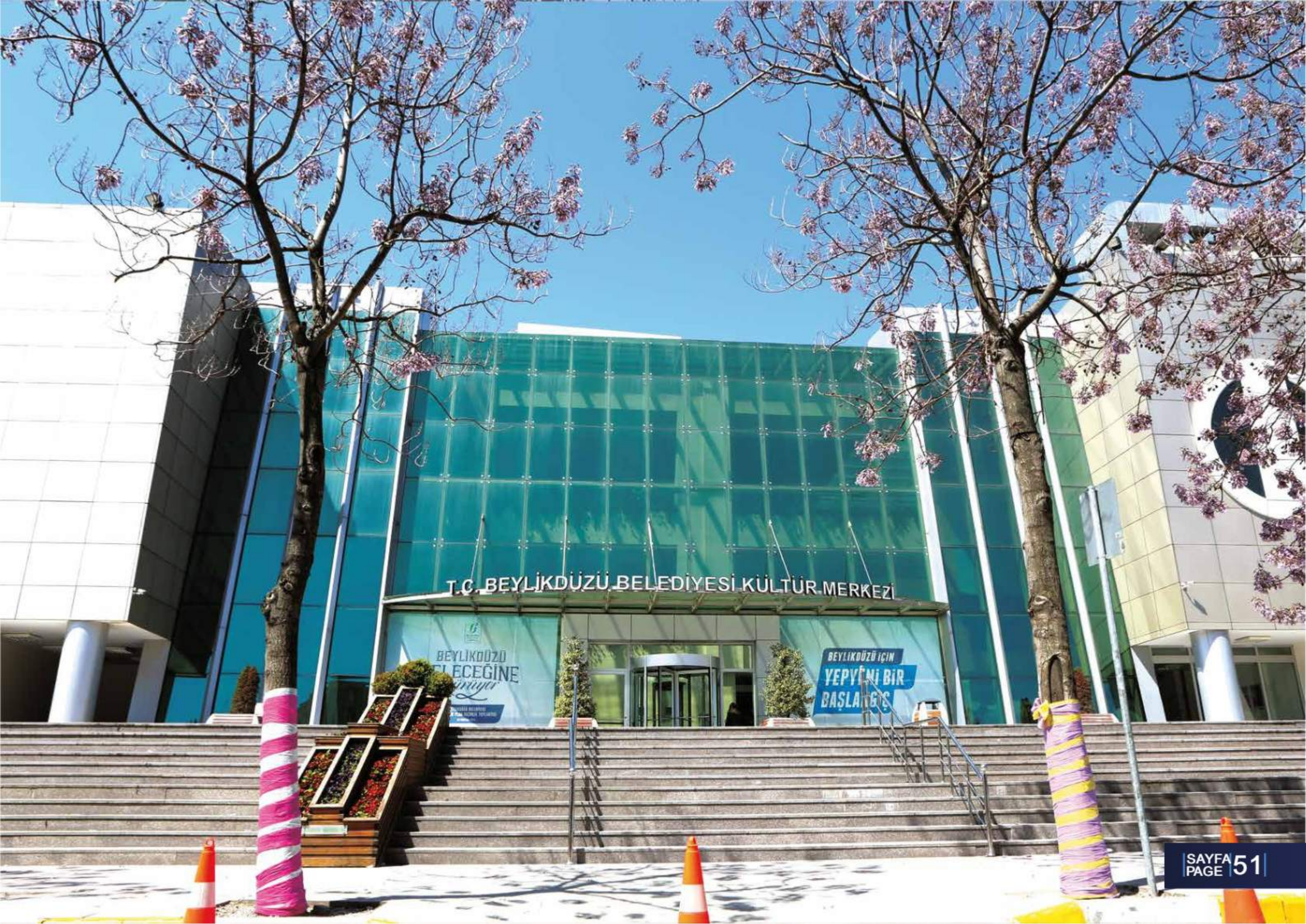


Kültür Merkezi

Cultural Center

Yüz binlerce insanın hizmet aldığı, Türkiye'nin en modern kültür merkezini inşa ettik. Bünyesinde tiyatro, sinema salonları, gençlik merkezi, spor salonları, kütüphane, sosyal hizmet alanları bulunan Beylikdüzü Kültür Merkezi model bir proje olarak örnek alınıyor ve 32.000 metrekare kapalı alandan oluşuyor.

We built the most modern cultural center of Turkey serving hundreds of thousands of people. Beylikdüzü Cultural Center built on covered area of 32.000 square meters comprises theater, cinema halls, youth centers, sports halls, libraries, and social service areas. It became a model project.



T.C. BEYLİKDÜZÜ BELEDİYESİ KÜLTÜR MERKEZİ

BEYLİKDÜZÜ
GELECEĞİNE
Hazır

BEYLİKDÜZÜ İÇİN
YEPYENİ BİR
BAŞLANGIÇ



YURTDIŐI PROJELERİMİZ
OVERSEAS PROJECTS



Durr'at Kербela Durr'at Karbala

Durrat Kербela, 660.000 metrekare alan üzerine kurulu 1300 villa, 7 okul, 2 Cami, AVM, Spor salonu, Yüzme havuzları, Yapay göletler, Güvenlik merkezi ve Sağlık merkeziyle Irak Kербela'nın en büyük ve en kaliteli projesi olma özelliyle ön plana çıkıyor.

Durr'at Karbala was built on area of 660.000 square meters and consists of 1300 villas, seven schools, two mosques, shopping centers, sports halls, swimming pools, artificial ponds, security center, and health center. It is the largest and the highest quality project in Iraq Karbala.





Projeler geliřtirip, řehirler kurarak, hayata deęer katıyoruz...
We develop projects, build cities, and add value to life...



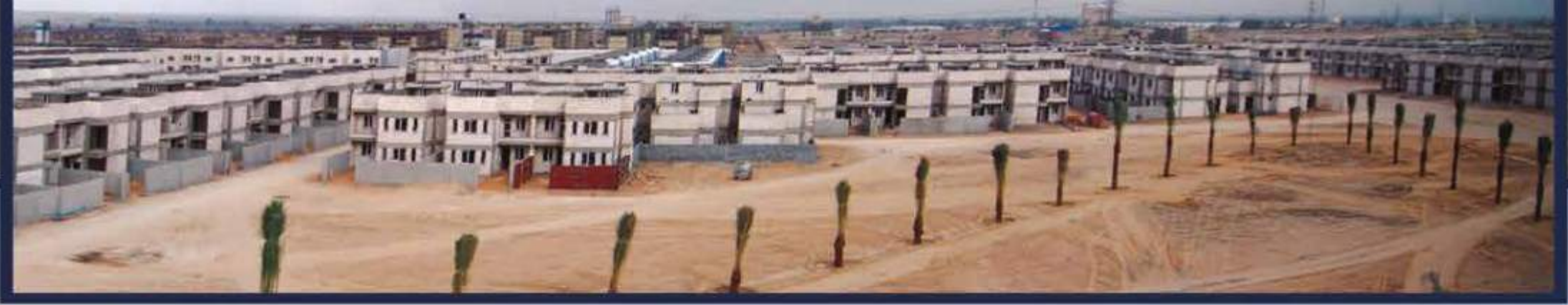
Durr'at Kerbela *Durr'at Karbala*



ŞEHİR KURAN TECRÜBE
EXPERIENCE IN BUILDING CITIES



Durr'at Kerbela *Durr'at Karbala*



Durr'at Kerbela

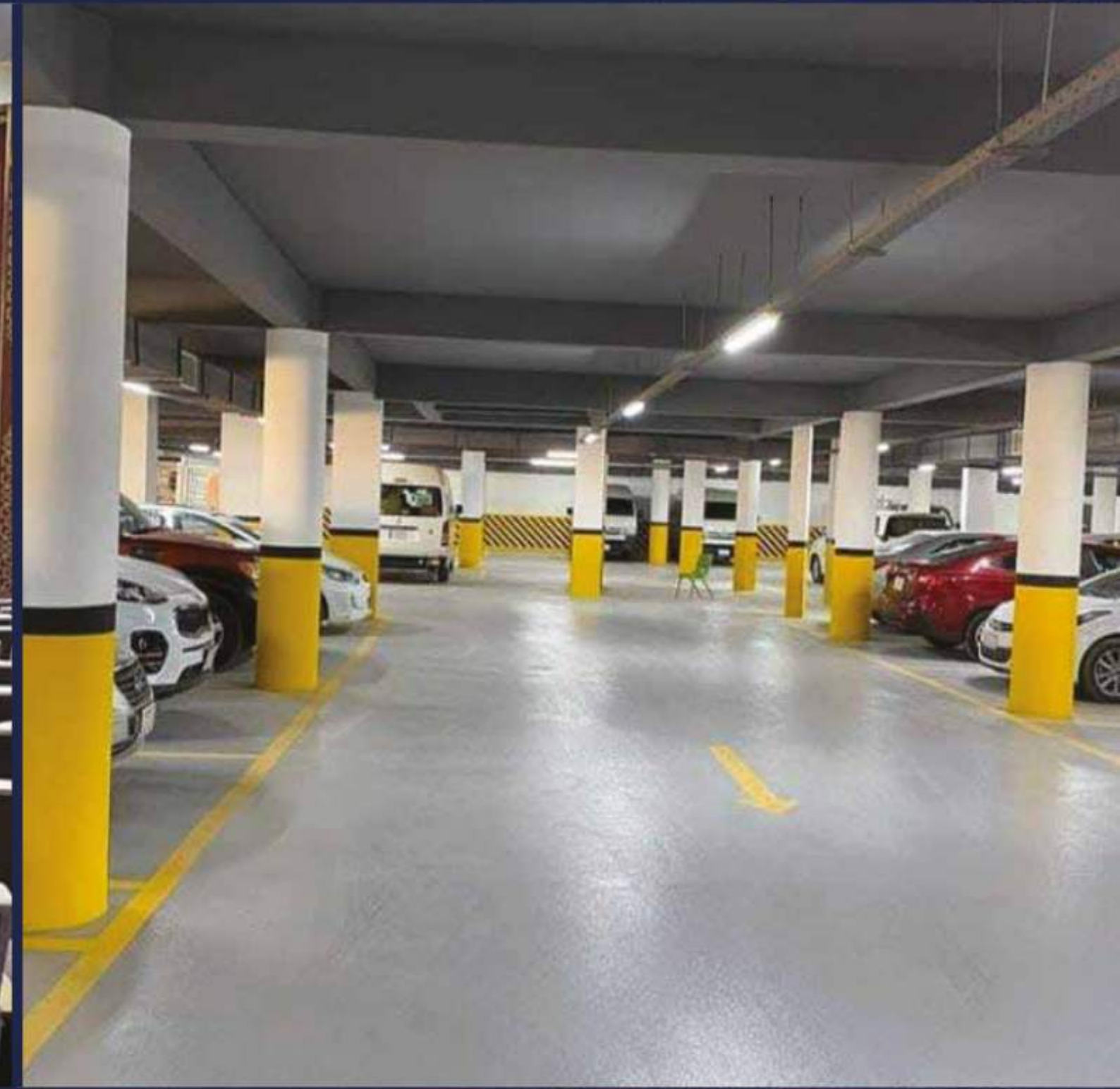
Durr'at Karbala











HZ. Hüseyin Eğitim Kompleksi
HZ. Hüseyin Education Complex







Şeyh Abdulbehdi Kerbala-" ve Marmara Yönetim Kurulu Başkanı Vehbi Orakçı

Basra Kültür Merkezi *Basra Cultural Center*

Tarih boyunca medeniyetlere ev sahipliği yapmış 5 milyon nüfuslu Basra'nın ilk kültür kompleksini de Marmara Yapı A.Ş. inşa ediyor. Projede, tiyatro salonlarından, kütüphaneler, sergi alanları, sinema salonları, konferans salonlarına kadar kültüre dair her şey bir arada bulunuyor.

The first cultural complex in Basra that has been home for civilizations throughout the history is also being built by Marmara Construction Inc. The project will comprise theaters, libraries, exhibition spaces, cinema halls, conference halls, and everything related to culture.





Projeler geliştirip, şehirler kurarak, hayata değer katıyoruz...
We develop projects, build cities, and add value to life...



Basra Kültür Merkezi

Basra Cultural Center





Basra Kültür Merkezi *Basra Cultural Center*





Bin Konut *Thousand Residences (Mucmu'a Eskin-ul-Fughara)*

Bahçeli bin konuttan oluşan projemiz, 3 Okul, Kültür merkezi ve Sağlık tesislerini de bünyesinde barındırıyor. .

The project consists of thousand houses with garden, three schools, cultural center, and health care facility.



ŞEHİR KURAN TECRÜBE
EXPERIENCE IN BUILDING CITIES



Bin Konut



Thousand Residences (Mucmu'a Eskin-ul-Fughara)



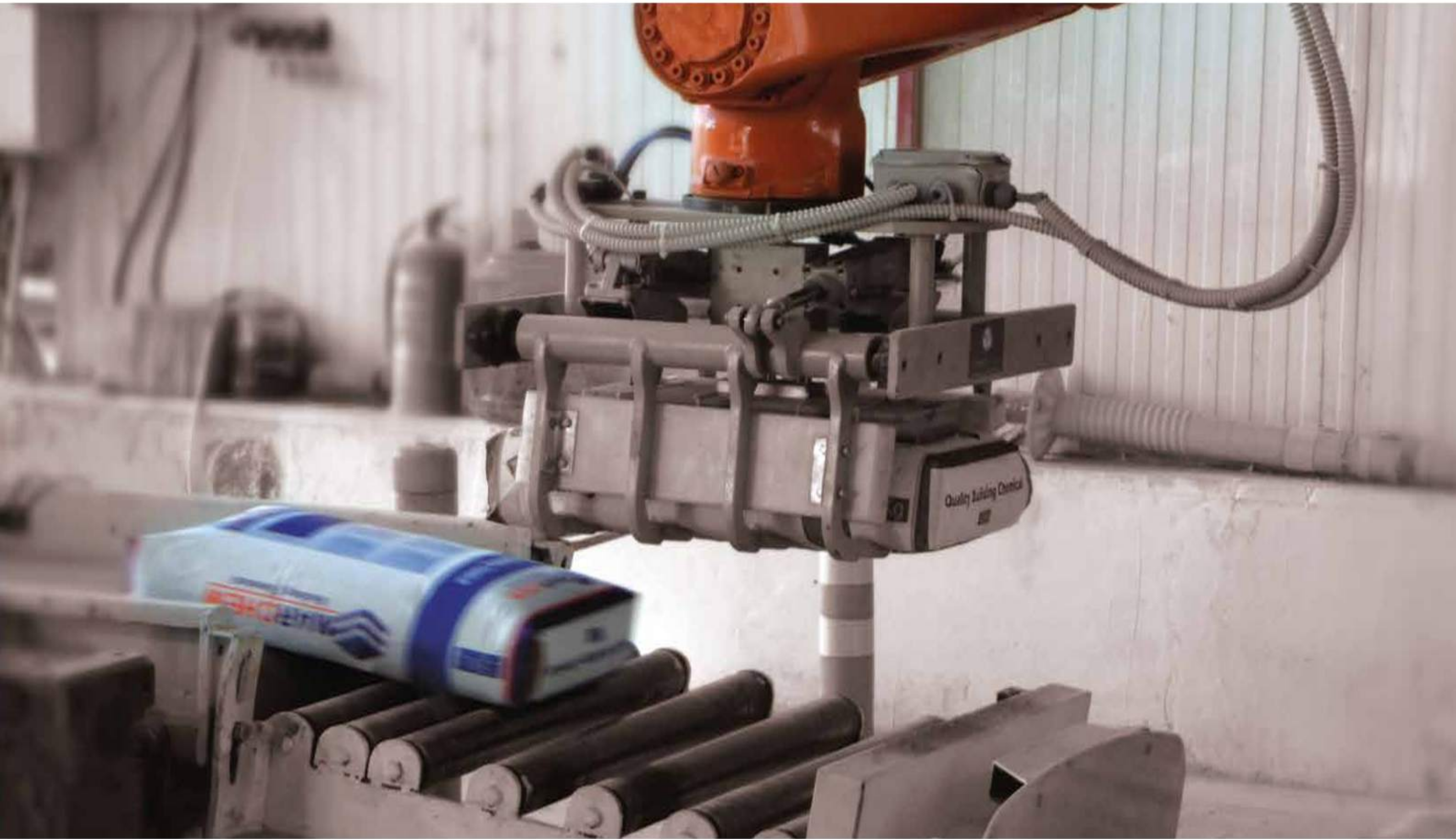
Bin Konut

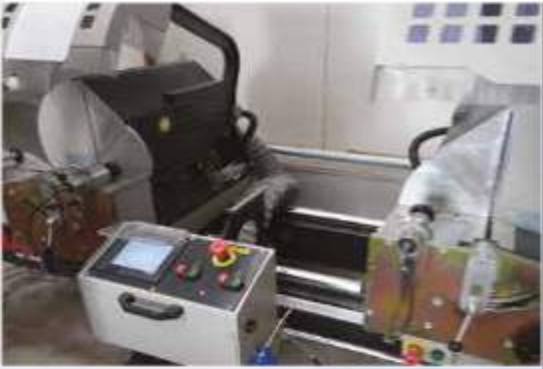


Thousand Residences (Mucmu'a Eskin-ul-Fughara)



FABRIKALAR
FACTORIES







Marchem

Marmara Yapı A.Ş. inşa ettiği modern Kent projelerin yanı sıra, yapı sektöründe kullanılan 50 çeşit malzemenin imalatını kurduğu fabrikalarla gerçekleştiriyor. Kerbela'da son 50 yılda üretime başlayan ilk fabrikalarından MARCHEM Yapı Kimyasalları fabrikasında çarklar dönmeye devam ediyor. GÜNLÜK 100 TON ÜRETİM KAPASİTESİYLE HEM MARMARA YAPI'NİN BÖLGEDEKİ PROJELERİNE, HEM DE IRAK GENELİNDEKİ DİĞER BİR ÇOK PROJEYE İNŞAAT MALZEMELERİNİN TEMİNİNİ GERÇEKLEŞTİRİYOR...

Along with modern city projects Marmara Construction Inc. has been manufacturing 50 kinds of materials used in construction industry at factories built by the company. MARCHEM Construction Chemicals is the first factory to begin manufacturing in Kerbala for the past 50 years. THE FACTORY HAS PRODUCTION CAPACITY OF 100 TONS PER DAY, AND IT SUPPLIES CONSTRUCTION MATERIALS FOR PROJECTS OF MARMARA CONSTRUCTION WITHIN THE REGION AND MANY OTHER PROJECT THROUGHOUT IRAQ...



Alüminyum, PVC ve cam cephe sistemlerini kendi tesislerimizde imal ederek , projelerimizin üretim hızını ve kalitesini arttırıyoruz.

We manufacture aluminum, PVC and glass facade systems at our own facilities, and increase production rate and quality of our projects.





Atık Su Arıtma Tesisi ve Deniz Suyu Arıtma Tesisi

30 yıllık inşaat şirketi Marmara Mühendislik ve Yapı A.Ş.'nin Kurucusu ve Türkiye'nin hızla gelişen ve en modern ilçesi Beylikdüzü'nün kurucu Belediye Başkanı, olarak 3 milyon civarı nüfusun atık sularını arıtacak olan Beylikdüzü Ambarlı ileri biyolojik arıtma tesisinin kurulmasına öncü olduk.

As the founder of Marmara Mühendislik ve Yapı A.Ş., a 30-year-old company, and the founding Mayor of Beylikdüzü, we pioneered the establishment of an advanced biological treatment facility of Beylikdüzü Ambarlı that will purify the wastewater of around 3 million people.



With the growth of the world population, the sufficiency of fresh water is decreasing. While 71% of the world consists of water, 97.5% of that is salt water, and only 2.5% is fresh water. Rapid depletion of clean water due to climate change, industrialization, increasing population will cause great trouble on earth and especially in countries with desert climate.

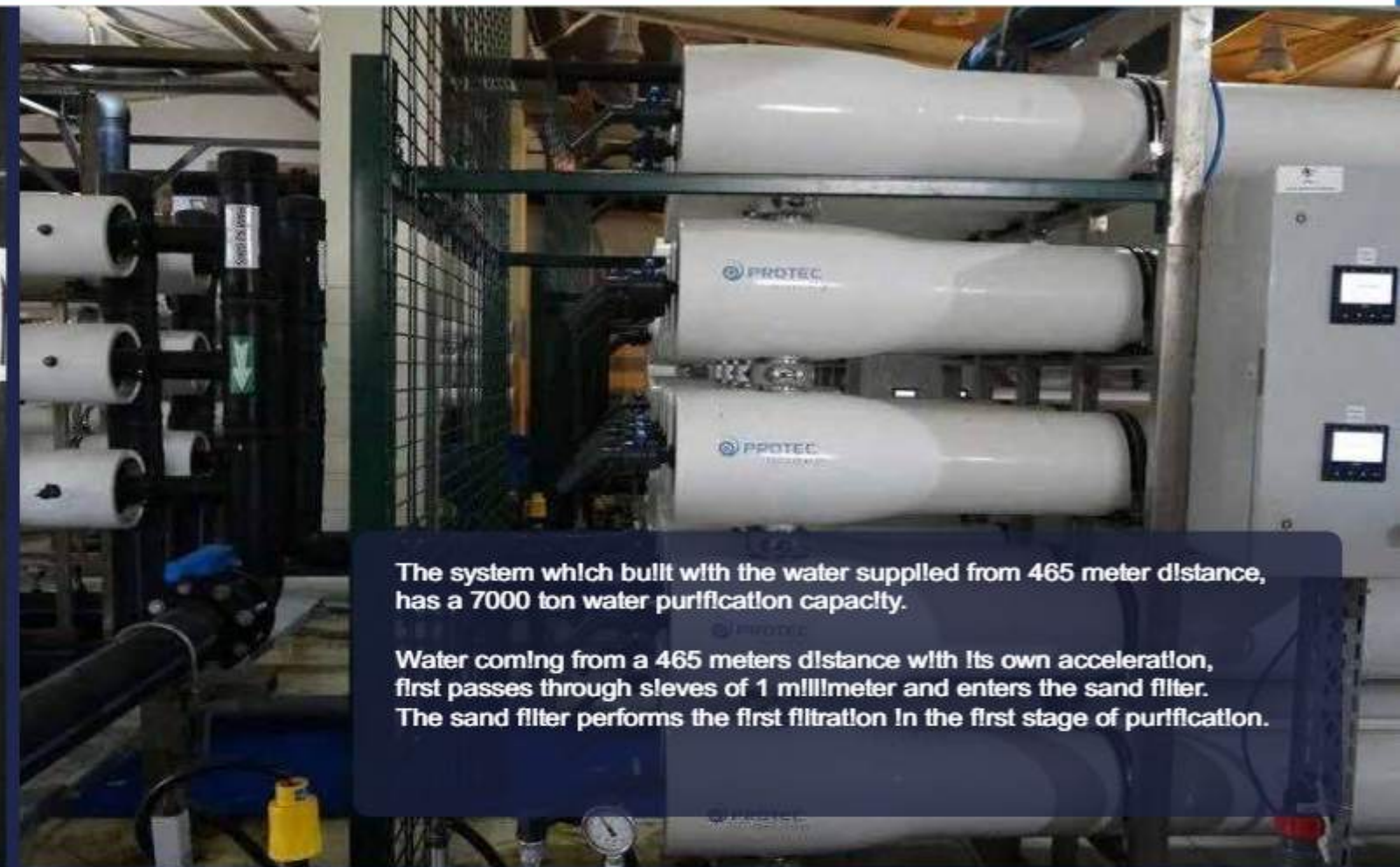
Based on these scientific data, sea water is purified and offered to people with different functions in many countries such as Israel, Saudi Arabia, UAE, Kuwait, Qatar, Spain, USA, Japan, Malaysia, Italy, Turkey with the technology developed by countries experiencing fresh water shortages such as Israel, Germany.

With similar methods we pioneered the implementation of the sea water treatment plant, which will meet the drinking and utility water needs of Avşa Island. In 2008 this great treatment plant was put into service with the cooperation of Balıkesir Metropolitan Municipality, Balıkesir Water and Sewerage Administration, Avşa Municipality, Marmara A.Ş and companies with different functions.





We started and ensured the advanced biological treatment plant, which purifies the wastewater of approximately 3 million people and increases the quality of life by preventing the pollution of the Marmara Sea, during the term of our Municipality. Celebrating its 30th anniversary, Marmara Yapı A.Ş. and our other solution partners, we have the technical equipment, team and will to carry this vision to Libya and the countries in need by combining the German technology, Turkey engineering mind and building power.



The system which built with the water supplied from 465 meter distance, has a 7000 ton water purification capacity.

Water coming from a 465 meters distance with its own acceleration, first passes through sieves of 1 millimeter and enters the sand filter. The sand filter performs the first filtration in the first stage of purification.



The wastes from the first stage, which cannot pass through the sand filter in second stage, are sent back through the process.

The system enters a third process to reduce the salinity rate of sea water with the Reverse Osmosis method. The solute passes through the membrane with the chemical potential tendency revealed by keeping the water under pressure, and physical separation from the water takes place.



The kidneys are unable to neutralize the salt in seawater, and you need to drink more than one glass of water to remove the salt from one glass of seawater. The solution is desalination. This process desalinates seawater and makes it drinkable, with using either a multistage shock boiling technique or a reverse osmosis filtration method.

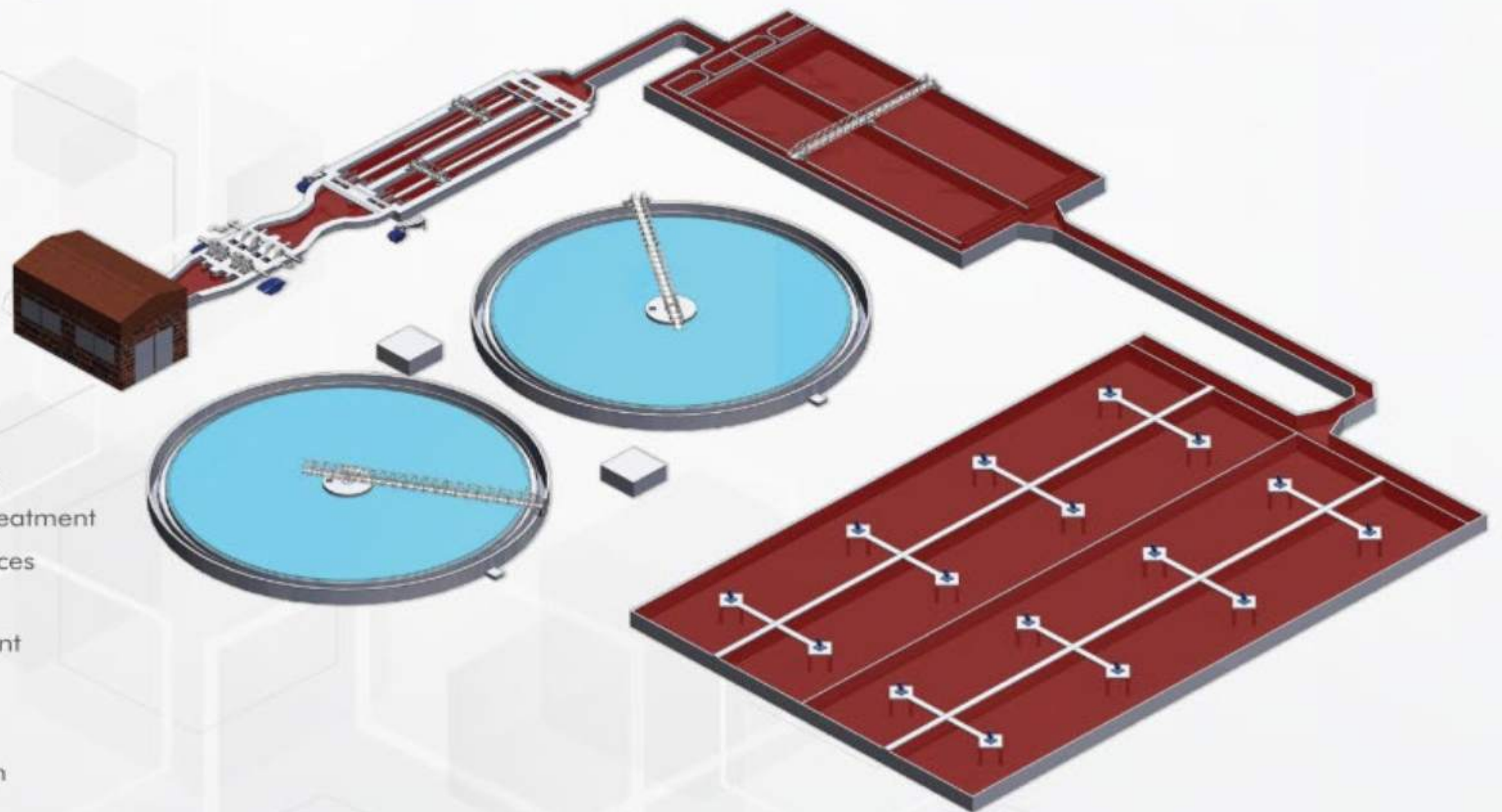
**BUILDS
QUALITY &
CONFIDENCE**



SOLUTIONS & EQUIPMENT FOR WASTEWATER TREATMENT PLANTS

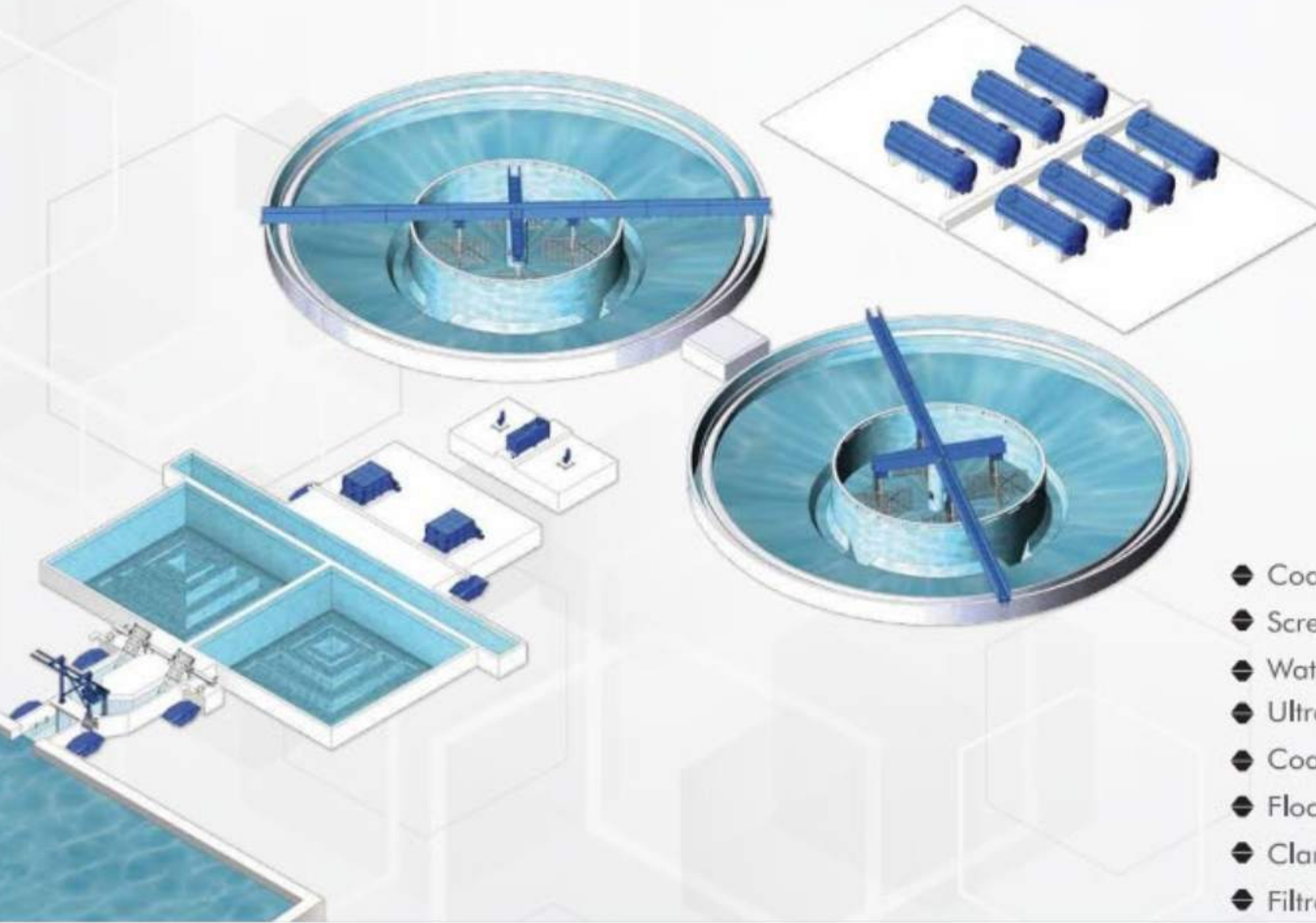
Astim has developed a great number of innovative solutions and equipment for wastewater treatment plants. Our solutions and equipment have proven their performance and reliability at various capacities and loads, from large scale municipal wastewater treatment plants to medium / small sized plants.

- Coarse & Fine Screening
- Screening Handling & Treatment
- Water Flow Control Devices
- Grit & Grease Removal
- Grit Handling & Treatment
- Primary Sedimentation
- Aeration
- Secondary Sedimentation



SOLUTIONS & EQUIPMENT FOR WATER TREATMENT PLANTS

Astim offers a wide variety of solutions and equipment for groundwater and surface water treatment. Depending upon the raw water quality, flow rate and operational preferences, Astim provides conventional treatment systems, combined treatment units and containerized plants.



- Coarse & Fine Screening
- Screening Handling & Treatment
- Water Flow Control Devices
- Ultra-Fine Screening
- Coagulants Dosing & Coagulation
- Flocculants Dosing & Flocculation
- Clarification
- Filtration

SCREENING TECHNOLOGY

Efficient and reliable mechanical pre-treatment has a key importance for cleaning process in order to protect the following chemical and biological steps; as well as pumps, pipelines and other equipment from clogging and abrasion. Screening equipment are the most important members of this pre-treatment process as flow coming to the treatment plant will occasionally include wood, sticks, rags, and other debris in it.



Equipment for further treatment of the separated screenings form a conclusive total concept for the pre-treatment stage of water and wastewater treatment plants. The screenings are wastes which must be minimized by reducing in mass and volume as much as possible. Screening treatment equipment not only dewater the screenings, but also remove the organic material in the screenings.

Inline Screening Systems

- ◆ Rotating Drum Screens
- ◆ Sewage Acceptance Plants



Screening Handling And Treatment Systems

- ◆ Belt Conveyors
- ◆ Screw Conveyors
- ◆ Screening Compactors



GRIT & GREASE REMOVAL TECHNOLOGY



GRIT & GREASE REMOVAL TECHNOLOGY

Grit & Grease Removal Systems

- ◆ Travelling Grit and Grease Scrapers
- ◆ Rotating Grit Scrapers
- ◆ Vortex Type Grit Separators
- ◆ Grease Removal Systems



Grit Treatment Equipment and Systems

- ◆ Grit Classifiers
- ◆ Grit Washers
- ◆ Integrated Pre-Treatment Systems



AERATION TECHNOLOGY



AERATION TECHNOLOGY

Mechanical Surface Aerators

◆ Turbine Aerators

◆ Brush Aerators



SEDIMENTATION TECHNOLOGY



SEDIMENTATION TECHNOLOGY

The scraper mechanism which is installed inside the sedimentation tank collects the settled sludge as well as the floating scum. Selection of the sedimentation tank configuration and collector mechanism is governed by size of the installation, characteristics of solid suspension and type of process liquid.





WATER FLOW CONTROL

Water Flow Control Devices

- Penstocks
- Stop Logs
- Over Flow Weirs
- Telescopic Valves





CONTAINERIZED TREATMENT PLANTS

Astim offers a wide range of containerized treatment plants for water and wastewater treatment applications as standard or tailored solutions. Containerized treatment plants are turn-key solutions for small communities and industrial facilities in rural zones serving to meet the treated potable water needs or sewage treatment necessities.




Marmara
Mühendislik & Yapı A.Ş.
Kuruluş 1992



SCREENING TECHNOLOGY

The initial step of the water and wastewater treatment plants is the mechanical treatment. Screening equipment are the most important members of this pre-treatment process.

Wastewater coming to the treatment plant will occasionally include wood, sticks, rags, and other debris in it. Before further processing, the wastewater must be screened to remove these materials, in order to protect the chemical and biological processes. Also pumps, pipelines are protected by means of these screens.

Nevertheless; although screening is acknowledged along with the physical treatment; as a result of their compact

construction and purposeful design; screening equipment can be used in various aspects of many applications.

Astim designs and manufactures manually cleaned or mechanically raked screens in a wide range of sizes and types for water and wastewater treatment plants and pumping stations. Astim design and manufacturing range

for screening equipment covers;

- Manually Cleaned Bar Screens and Basket Screens
- Mechanically Raked Bar Screens
- Belt Screens
- inline Screens
- Conveyor Screens
- Screening Treatment Systems





Chain Driven Bar Screens



Arc Curved Bar Screens



Perforated Belt Screen



Rota-Lift Screen



Rotating Drum Screen in operation



Series of Drum Screens used in brewery industry



Detail showing feeding of the drum



Completely enclosed Rotating Drum Screen



Strain Screen



Rotary Screen





Marmara
Mühendislik & Yapı A.Ş.
Kuruluş 1992





Bilindiği üzere birçok endüstriyel kuruluş, su kaynaklarının giderek kısıtlandığı günümüz koşullarında temiz suyu üretim hammaddesi olarak tüketmektedir. Bu durum hem firmaların girdi maliyetlerinde büyük sarfiyatlara yol açmakta hemde büyük öneme sahip su kaynaklarının hızla tükenmesine yol açmaktadır. Arbiogaz, su tüketiminin oldukça fazla olduğu sektörlerde su geri kazanım tesislerini de başarıyla hayata geçirmiştir. Böylece atıksuyun arıtılması ve su kaynaklarının yönetimi konusunda teknolojik gelişmelere açık, düşük yatırım bedellerine ve sürdürülebilir işletme maliyetlerine sahip eserleri ile Arbiogaz alanında öncü bir çevre firması olmuştur. Yaklaşımımız, gelişmekte olan ülkelerde gerek ekonomik kalkınmayı gerekse çevre sorumluluğu bilincini doğrudan etkilemektedir. Kurmuş olduğumuz tesisler, gelişmiş ülkelerde temiz bir çevrenin vazgeçilmez koşulu olarak kabul edilmektedir.

Kentsel Atık Su Arıtma

MARMARA A.Ş. 1992 yılından bu yana Çevre Teknolojileri alanında hizmet vermekte olup, evsel nitelikli atık su arıtım tesisi kurulumu konusunda kentsel ve organize sanayi bölgelerine yönelik 100'ün üzerinde tasarım, yapım ve devreye alma referansı ile engin bir tecrübe ve bilgi birikimine sahiptir. Gün geçtikçe artan nüfus ve yaşam faaliyetleri sonucunda su kaynakları hızla tükenmekte ve kirlenmektedir. Su kaynaklarının korunması ve tüketiminin azaltılması gerekliliği ile beraber atık suların arıtılması konusu dahadaönem kazanmıştır.

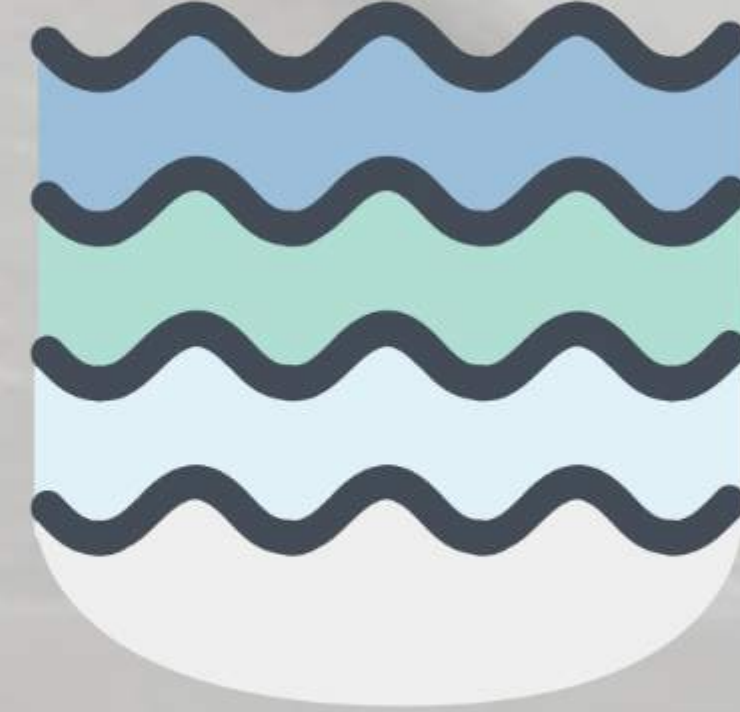



Arıtma Proseslerimiz

1. **Ön Arıtma (Fiziksel – Kimyasal)** Endüstriyel atıksularda ait olduğu endüstriyel üretime özel, kaba ve ince katı parçacıklar bulunur. Bu parçacıkların hem arıtma ekipmanlarına hem de takip eden arıtma proseslerine zarar vermemesi için atıksudan uzaklaştırılması gerekmektedir. Tesisin ön arıtma safhasını, atıksuyun sorunsuz bir şekilde arıtılabilmesi için bir ön hazırlık gibi kabul edebiliriz. Sudaki katı parçacık yoğunluğu, yağgres içeriği, kum ya da kil gibi inorganik katıları bu aşamada giderilir. İyonların sebep olduğu pH dengesizliği ayarlanır. Biyolojik arıtmayı olumsuz etkileyebilecek (yüksek sertlik derecesi, yüksek ağır metal içeriği gibi) unsurlar söz konusu ise çözümler yine bu aşamada alınan tedbirler ile sağlanmaktadır.

Başlıca ön arıtma çözümlerimiz;

- Izgara
- Kum ve Yağ Tutucu
- Asit kraking
- Nötralizasyon
- Koagülasyon – Flokülasyon – Ön Çöktürme
- Çözünmüş Hava Flotasyonu ve Mikroflotasyon





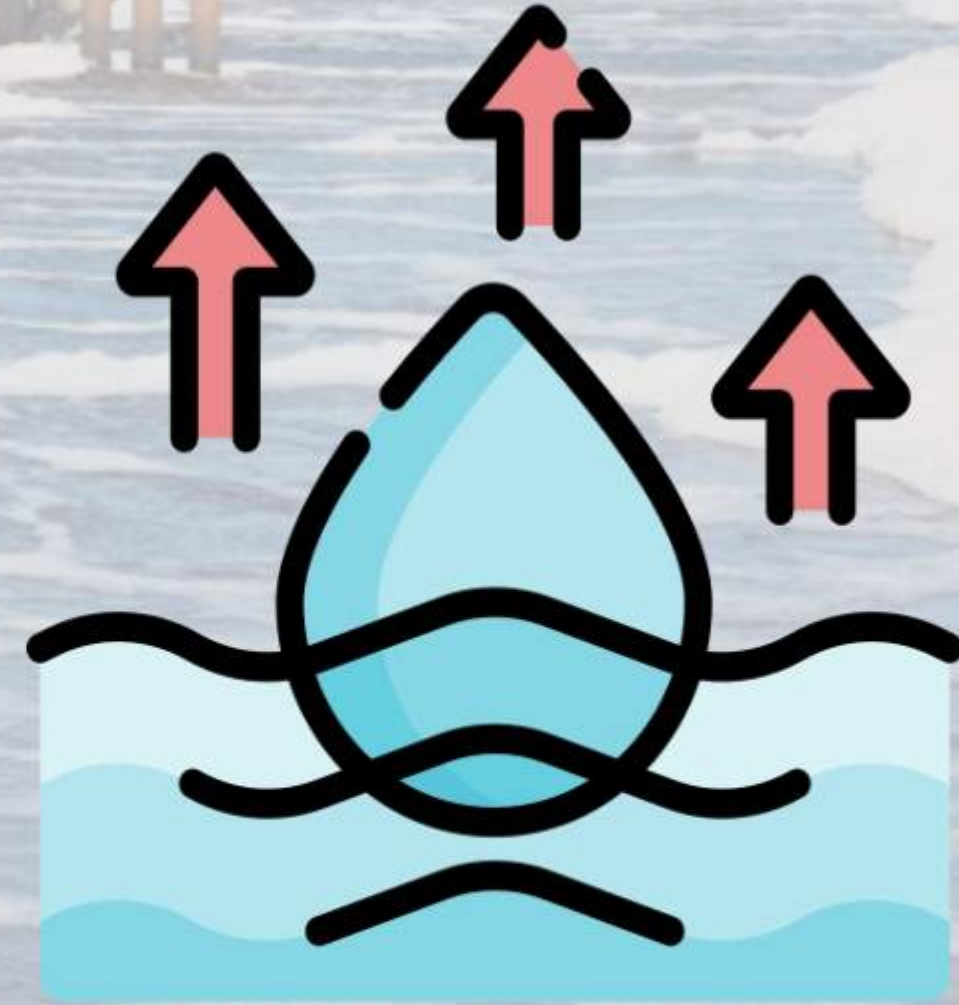
2. Anaerobik Biyolojik Arıtma Endüstriyel atıksularda yüksek organik madde içeriği, aerobik şartlar altında her zaman kolay biyobozunur şekilde olmayabilir. Bu tip atıksularda anaerobik arıtma proseslerimiz, yüksek arıtma verimleri ile öncelikli tercihimiz olmaktadır. Anaerobik arıtma tercihi ile alan ihtiyacını azaltarak, bertaraf edilmesi gereken çamur miktarının azaltarak ve takip eden aerobik arıtmadaki enerji tüketimini azaltarak, tesisin ilk yatırım bedelini ve işletme maliyetlerini müşterilerimiz açısından avantajlı kılmaktayız. Ayrıca anaerobik arıtma prosesleri ile üretilen biyogazı enerjiye dönüştürerek müşterilerimiz tesis işletme koşullarında pozitif katkı yaratmaktayız. Başlıca anaerobik arıtma çözümlerimiz;

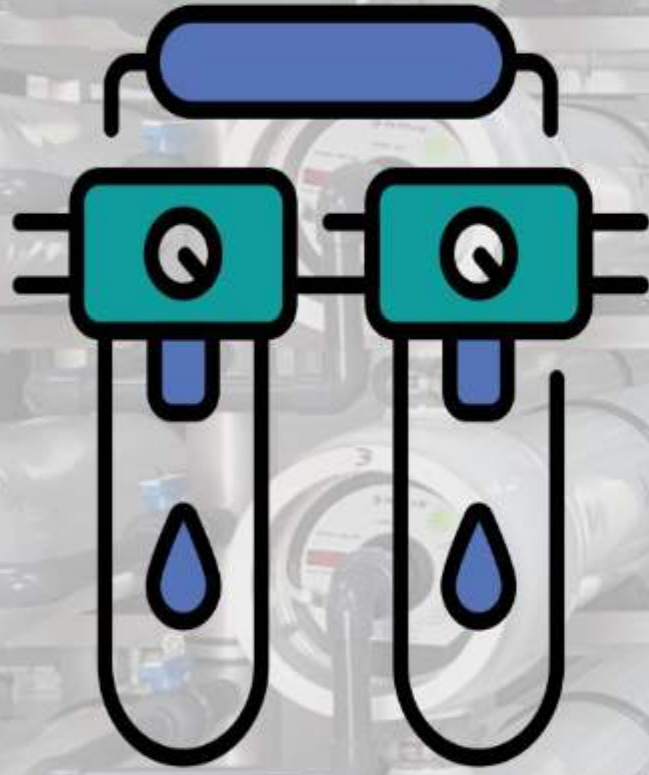
- Tam Karışımli Kontak Tip (CSTR) Reaktör
- Yukarı Akışlı Çamur Yataklı (UASB) Reaktör
- Genişletilmiş Granüler Çamur Yataklı (EGSB) Reaktör
- Anaerobik Filtre (Dolgu Yataklı) Reaktörü
- Anaerobik Membran Biyoreaktör (AnMBR)

3. Aerobik Biyolojik Arıtma Atıksulardan organik kirliliği ifade eden karbonun, mikroorganizmalar için besi kaynağı olan azot ve fosforun giderilebilmesi için havasız, anoksik ve havalı koşulların bir arada sağlandığı aktif çamur sistemleri konfigürasyonlarının uygulanması gerekmektedir. Böylece biyolojik besi giderimi bütüncül olarak gerçekleştirilmiş olacaktır. Ancak atıksuyun içeriğindeki kirlilik yoğunluklarına bağlı olarak ihtiyaca göre konvansiyonel karbon giderimi, zenginleştirilmiş fosfor giderimi ve nitrifikasyon-denitrifikasyon prosesleri ile azot gideriminin sağlandığı prosesler de firmamız tarafından başarıyla uygulanmaktadır. Bu prosesleri uygularken havalı koşulları sağlamak için tercih ettiğimiz teknolojileri, jet nozül havalandırma sistemleri, difüzyon havalandırma sistemleri ve yüzeysel havalandırma sistemleri olarak belirtebiliriz.

Başlıca aerobik arıtma çözümlerimiz;

- Klasik Aktif Çamur Sistemleri
- Uzun Havalandırmalı Sistemler
- Ardışık Kesikli Reaktör Sistemi
- Membran Biyoreaktör Sistemi





4. Filtrasyon & DezenfeksiyonÖn arıtması ve biyolojik arıtması tamamlanarak içeriğindeki katı parçacıklardan ve organik kirliliklerden %95 ve üzeri verim ile arındırılan atıksular, ihtiyaca bağlı olarak iyileştirme ve yüksek kaliteye erişim amaçlı filtrasyon ünitelerinden geçirilir. Filtrasyon ünitesi sonrasında atıksuyun içeriğindeki patajonik mikroorganizmaların varlığının ya da aktivitesinin azaltılması için dezenfeksiyon işlemi uygulanır. Böylece atıksuyun arıtılmış su olarak tekrar geri kullanımı mümkün olmaktadır.Başlıcafiltrasyon çözümlerimiz;

- Kum Filtresi
- Aktif Karbon Filtresi
- İyon Reçine Filtresi
- Ultrafiltrasyon (UF)
- Nanofiltrasyon (NF)
- Ters Osmoz (RO)







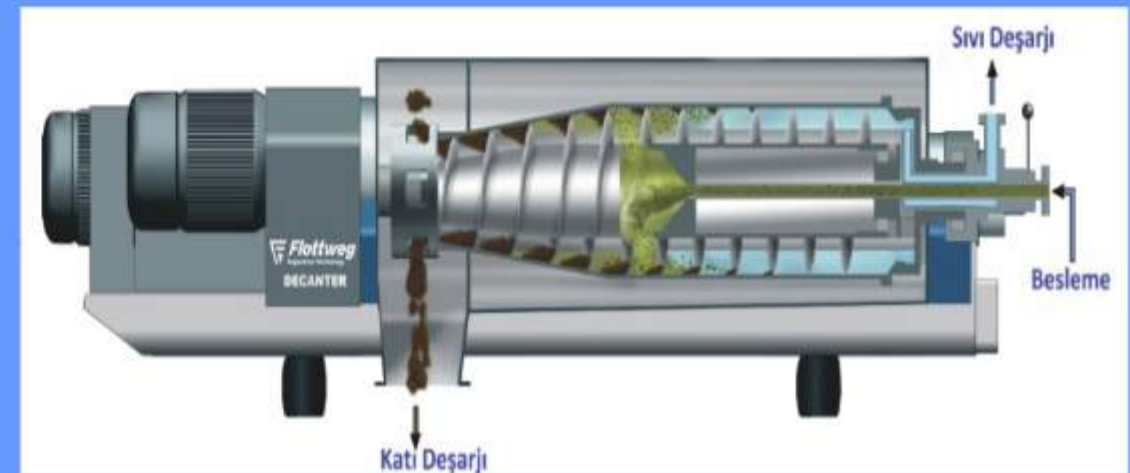


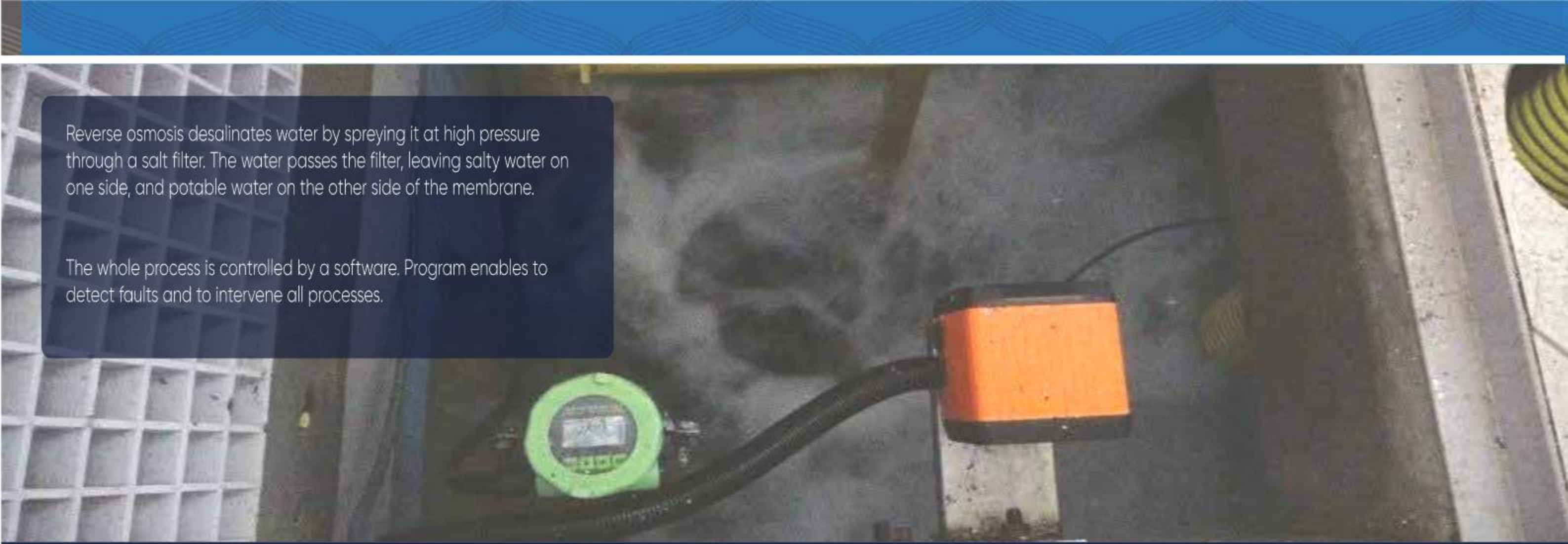






Marmara
Mühendislik & Yapı A.Ş.





Reverse osmosis desalinates water by spraying it at high pressure through a salt filter. The water passes the filter, leaving salty water on one side, and potable water on the other side of the membrane.

The whole process is controlled by a software. Program enables to detect faults and to intervene all processes.



According to the International Desalination Association, there are currently more than 18,000 desalination plants in the world, supplying more than 860 billion liters of water to 300 million people in more than 150 countries everyday.

Space Frame Project / Devam Ediyor (2023)

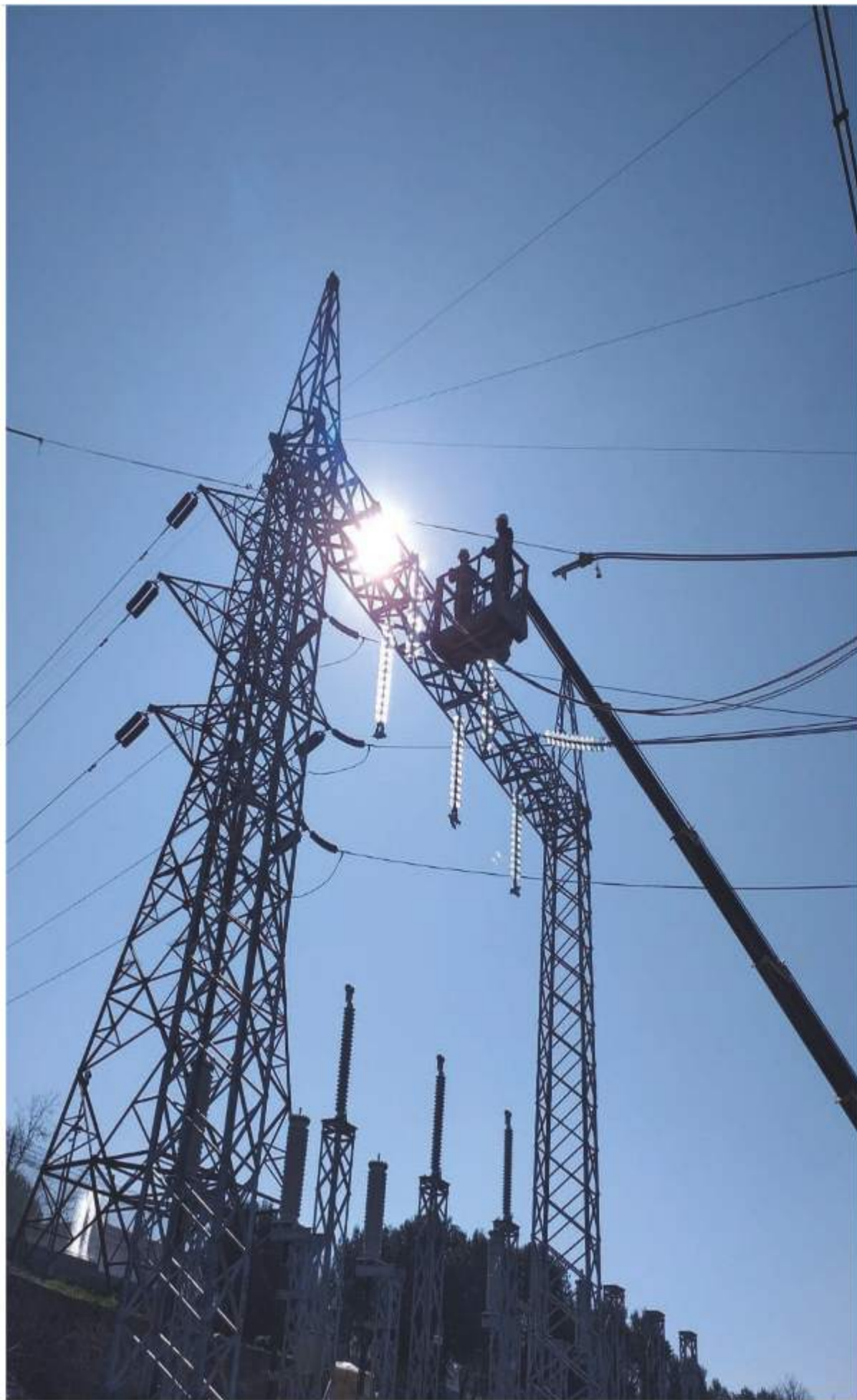


Space Frame Project 30.000 m² kapalı alan olarak inşa ettiğimiz proje fuar merkezi ve sergi alanı amaçlı kullanılacak fonksiyonel bir yapıdır. 2023 yılında hizmete açılacaktır.

The Space Frame Project with a closed area of 30.000 m², is a functional structure for the use of the fair center and exhibition area.







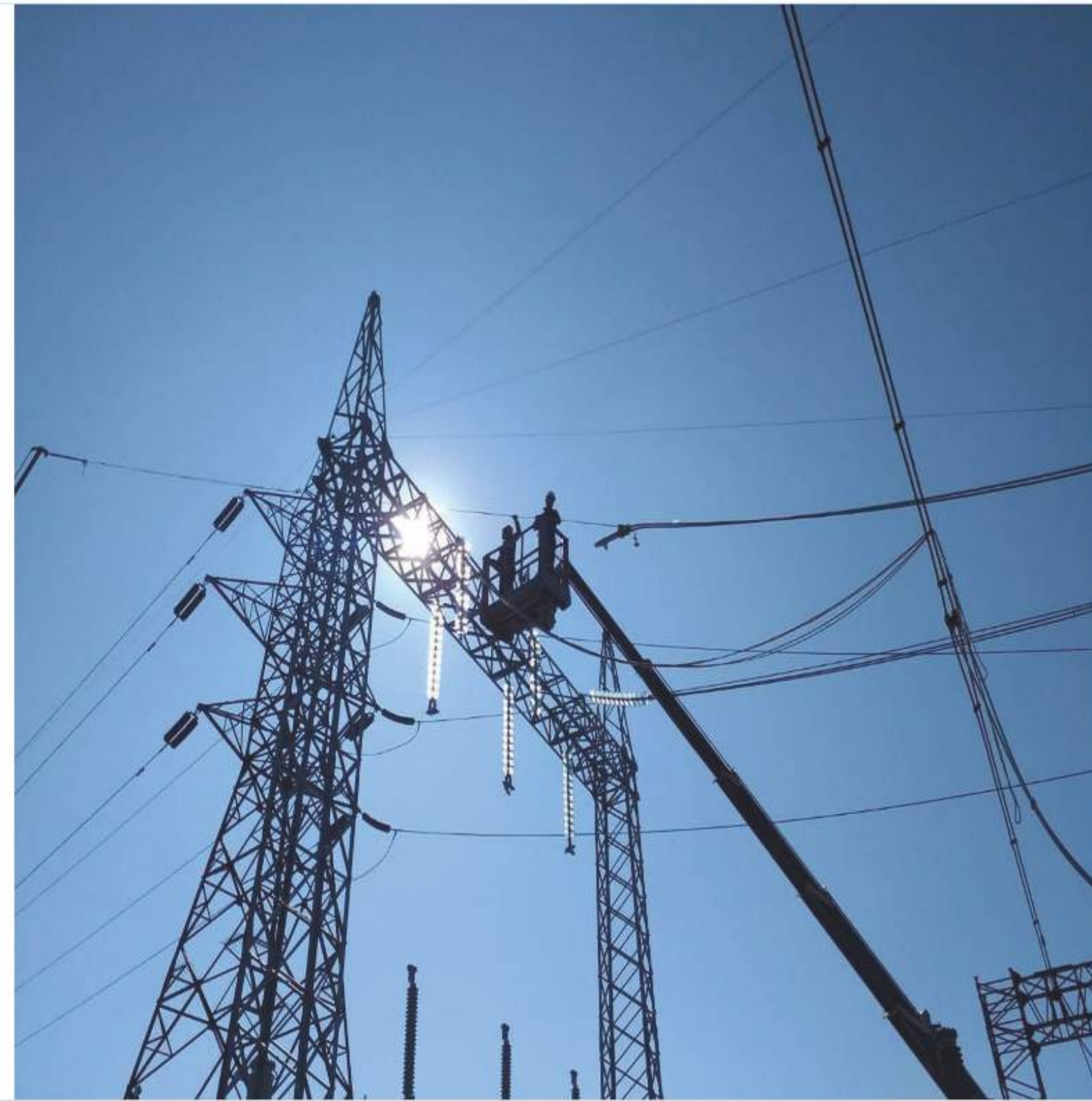




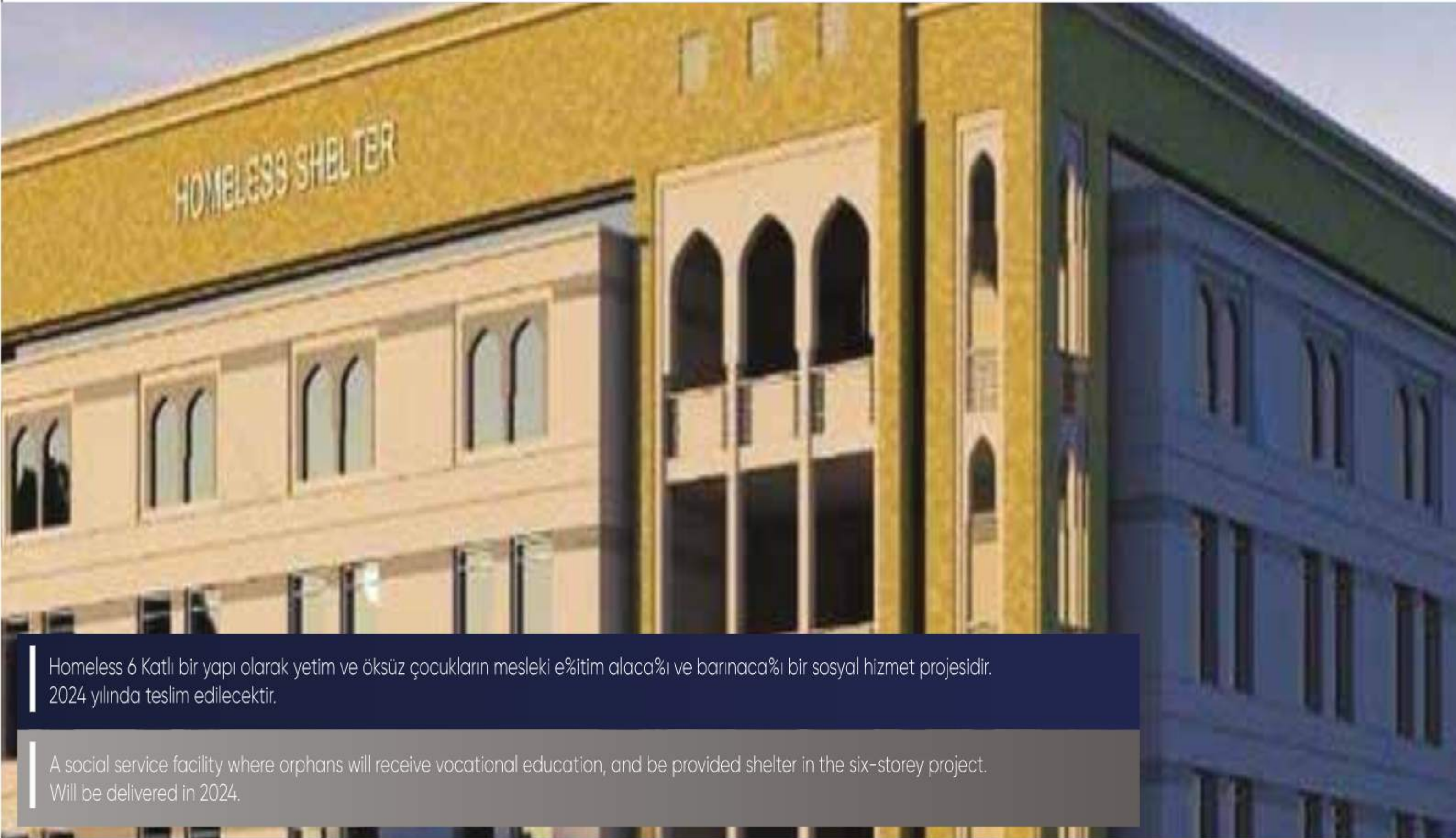






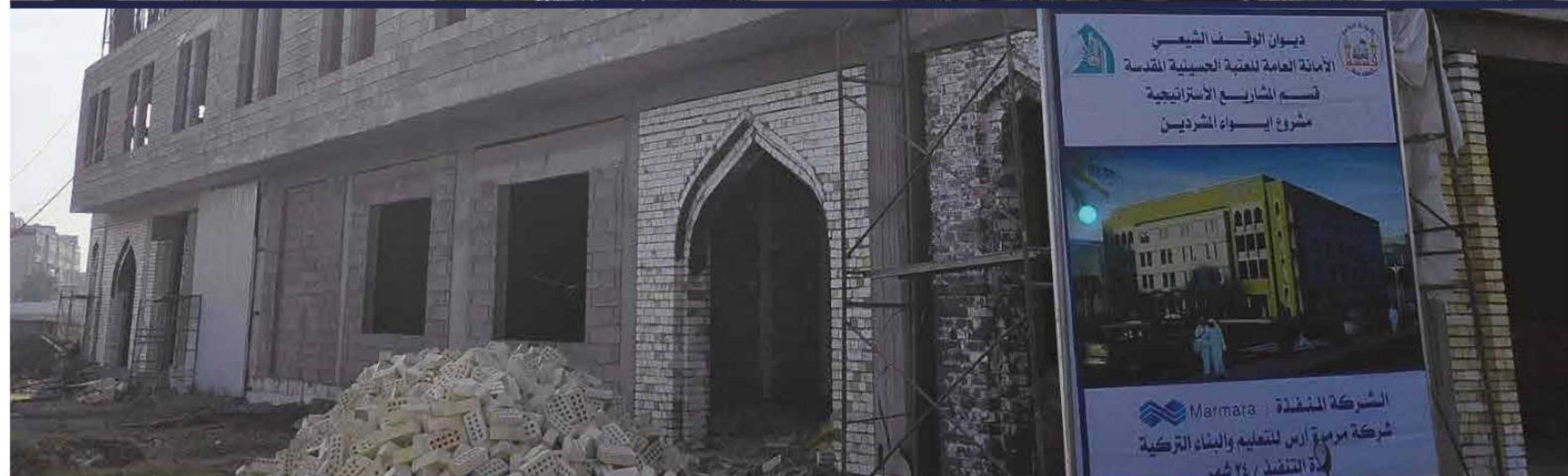






Homeless 6 Katlı bir yapı olarak yetim ve öksüz çocukların mesleki eğitim alacağı ve barınacağı bir sosyal hizmet projesidir. 2024 yılında teslim edilecektir.

A social service facility where orphans will receive vocational education, and be provided shelter in the six-storey project. Will be delivered in 2024.



ديوان الوقف الشيعي
الامانة العامة للعتبة الحسينية المقدسة
قسم المشاريع الاستراتيجية
مشروع يسوء المشردين



الشركة المنفذة | Marmara
شركة مرمرة ارس للتعليب والبناء التركية
إدارة التنفيذ / ٢٤ شهر





Sunrise Park Beylikdüzü'nün en güzel bölgesinde dört tarafı park ve yeşil alan, 270 derece panoramik deniz manzaralı, açık ve kapalı spor tesisleri, yürüyüş ve bisiklet parkurları, kapalı havuzlar, fitness, açık ve kapalı kafeterya, sosyal tesis, hamam, sauna, 25.000 m² koru ve parkla entegre, mükemmel bir yaşam alanı olarak tasarlanmıştır. Sunrise Park 9 Blok 500 araçlık kapalı otopark, 442 adet 2+1, 3+1 ve 3,5+1 daire ile 24 dükkandan oluşmaktadır.

In the most exclusive region of Beylikdüzü with parks and green areas on all four sides, 270° panoramic sea view, open and closed sports facilities, running and cycling tracks, indoor pools, gym, cafeterias, social facility, bathhouse, sauna, 25,000 m² integrated grove and park, The Sunrise Park project is under construction having 9 blocks 442 şats + 24 shops, 2+1 and 3+1 şat options.



















SOSYAL SORUMLULUK PROJELERİMİZ
SOCIAL RESPONSIBILITY PROJECTS

Sosyal Sorumluluk Anlayışımız

Günümüz dünyasında toplumun refah düzeyinin geliştirilmesi ve gelişimin ekonomik, sosyal ve çevresel açıdan sürdürülebilir kılınması için bireylere olduğu kadar kurumlara da önemli sorumluluklar düşmektedir. Marmara Mühendislik & Yapı A.Ş. sorumluluklarının bilincinde çalışarak, bu bakış açısını iş yapış modellerine ve iş ortamına da yayararak topluma değer katmayı hedeflemektedir.

Marmara Mühendislik & Yapı A.Ş. için "Sosyal Sorumluluk" anlayışı, bir bütün olarak ülkemizin ve dünyanın geleceğine dair bir duyarlılık ve algı oluşturmaya, bu algıyı mümkün olduğunca yaymaya, yaygın olduğu kesimlerde ise derinleştirmeye dayanmaktadır.

Marmara Mühendislik & Yapı A.Ş. Eğitim, Kültür, Spor, Sağlık ve çevre alanlarında sosyal paydaşlarına yönelik faaliyetlerle, sürekli, etkin bir destekle topluma örnek olmaya çalışan bir vizyonla hareket etmektedir.

Bu kapsamda 2011 yılında kurduğumuz Aras Marmara Eğitim ve Hizmet Vak-

fımız ile ilk hedefimiz imkansızlık nedeni ile kaliteli eğitim alamayan zeki çocuklarımızı okutmaktır. İhtiyaç sahiplerine sosyal yardımlar yapmak ve toplumun tüm katmanlarına hitap edecek tarzda beşikten mezara kadar sürekli öğrenmeyi sağlayacak mekanlar oluşturmak diğer bir hedefimizdir.

Yaptığımız ilköğretim ve ortaokul ile doğduğumuz topraklara vefamızı gösterdik. İnşa ettiğimiz öğrenci yurdu ve Start'ını verdiğimiz bilim sanat ve teknoloji merkezi hedeflediğimiz özel ve anlamlı projelerimizden birisi olacaktır.

Nihai hedefimiz ve idealimiz Beylikdüzü bilim ve teknik üniversitesi ile bölgemize, ülkemize ve tüm insanlığa hizmet edecek ve değer katacak bir vakıf üniversitesini hayata geçirip adanmış bir ruhla vakfetmek ve vakfolmaktır.

Our notion of social responsibility

In today's world development of social welfare and making development sustainable in terms of economy, society, and environment imposes important responsibilities on institutions as well as individuals. Marmara Engineering & Construction Inc. is aware of its responsibilities and applies it to perspective business models, business environment and aims to add value to society.

Notion of "Social Responsibility" for Marmara Engineering & Construction Inc. means awareness of future for our country and the world as a whole, expanding this awareness as much as possible, and deepening it after expanding.

Marmara Engineering & Construction Inc. has been conducting its activities with vision of continuous and effective support for social stakeholders in areas of education, culture, sports, and environment.

We established Marmara Education and Services Foundation Aras in 2011. Primary goal of this foundation is to provide educational support for smart kids who do not have access to quality education due to economic condition. Another aim is to provide social support for people in need and building spaces to enhance education of society from cradle to grave.

Primary and secondary schools that we built are expression of our loyalty to the motherland. Constructed student dormitory and started center for science, art, and technology will be one of our special and meaningful projects.

Our ultimate goal is to found Beylikdüzü University of Science and Technology that will serve and contribute to development of our region, country, and all humanity.

Arev Vakfı Mütevelli Heyeti Başkanı
Yüksek Mühendis

President of AREV Foundation
Certificated Engineer

Vehbi ORAKÇI





Erzurum / Horasan / Yeşilyurt

Vehbi Orakçı ilkokulu ve Rabia Orakçı Ortaokulu *Vehbi Orakçı Elementary School and Rabia Orakçı Secondary School*

İlkel ve zor koşullarda ilkokulu okuduğumuz memleketimiz çocuklarının modern koşullarda ilkokul ve ortaokulu okuyabileceği eğitim kurumlarının memleketimize kazandırmak AREV Vakfımızın anlamlı bir hizmeti oldu. Bünyesinde teknoloji sınıfı kütüphane ve sosyal alanlar bulunan okullarımız, çocuklarımızın aydınlık yarınlara yürüyebileceği eserler olarak onlarca yıl hizmet vermeye devam edecek.

We studied primary school at primitive and difficult conditions. Building elementary and secondary schools with modern facilities has been meaningful service of AREV Foundation for children our country. Our school comprising technology classes, libraries, and social facilities will continue to serve for decades as institutions that will carry our children to the bright future.



İl Millî Eğitim Müdürü, öğretmenler ve öğrenciler ile açılış sonrası
After opening day with Teachers, Students and Education Director





Beylikdüzü Büyükşehir İlköğretim Okulu Öğretmenler Odası Açılışı
Opening day of Beylikdüzü Büyükşehir Primary School's Teachers' Room



Sarıkamış Şehitlerine Saygı Programı
Respect Program to Sarıkamış Martyrs



Dünyanın dört bir yanından sevgi, hoşgörü ve insani değerleri yaygın
Mevkına Arma Programı
Mevkına Commemoration Program spreading love, tolerance, and humane
values all over the world



Milli Eğitim Bakanlığı ile Gençlerin Eğitimi için
İhtisari Protokolün İmza Töreni



AREV Hizmet Vakfı / AREV Service Foundation









AREV Okulları / AREV Schools



AREV Okulları / AREV Schools



ISO 9001:2008



ISO 14001:2004



ISO 18001:2007

Sertifikalarımız

Firmamız müşteri memnuniyetine öncelik vererek ve uluslararası en geçerli kalite yönetim sistemlerini uygulayarak kalitenin sürekli geliştirilmesi gerektiğine inanmaktadır. Bu doğrultuda daha önceden almış olduğumuz ISO 9001, ISO 14001 ve ISO 18001 belgelerimiz bulunmakta ve bunları bir Dünya Şirketi olarak yakından takip etmekteyiz. Hizmet kalitemiz ve %100 müşteri memnuniyeti anlayışımız artarak devam edecektir.

Our Certificates

Priority of our company is customer satisfaction and we implement the latest international quality management systems. We believe in necessity of continuous enhancement of quality. We have previously obtained ISO 9001, ISO 14001 and ISO 18001 certificates, and we strictly follow them as a world company.

We will continue to increase our service quality and 100% customer satisfaction.

Barış Mahallesi Belediye Caddesi Ginza Lavinya Park No:30 Kat:1 B:90 (E-5 Üzeri) Beylikdüzü/İstanbul
Tel (Phone) : +90 (212) 872 84 84 , +90 (212) 852 28 98 Fax: +90 (212) 852 31 11 Mail : info@marmaraas.com

www.marmaraas.com